

Informe General

Opinión Pública

Rosario – 21 al 30 de junio de 2022





Percepciones económicas

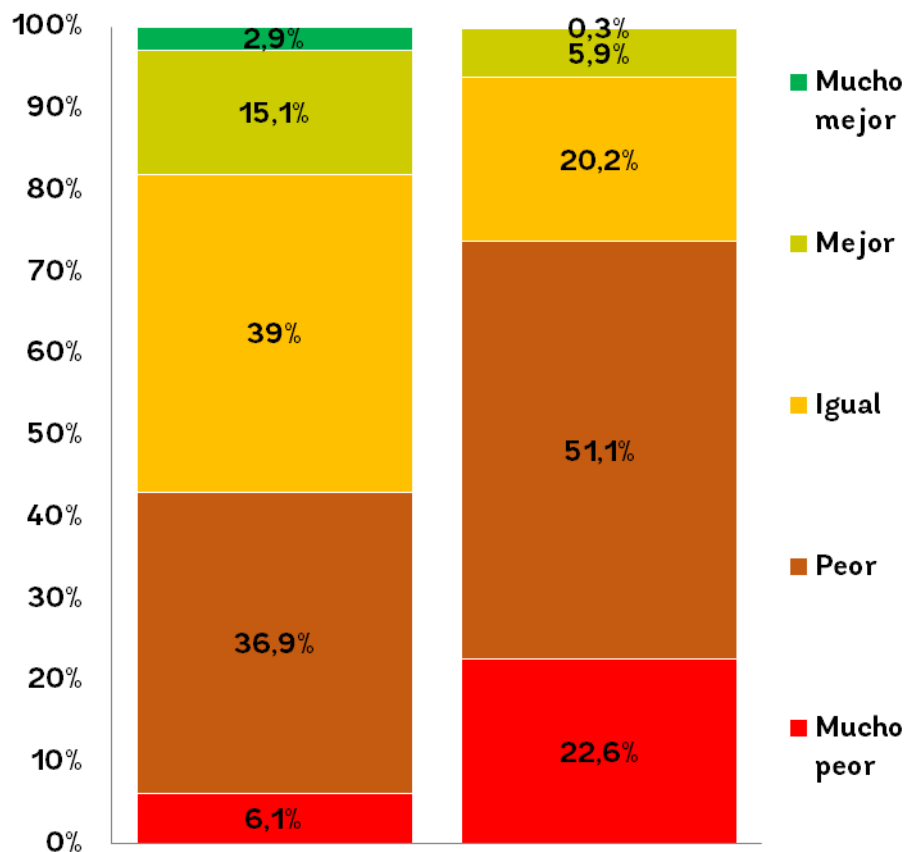
El 43% de la ciudadanía considera que su situación económica está peor o mucho peor respecto al año pasado, en tanto que el 39% sostiene que está igual, y el 18% dijo que su situación está mejor o mucho mejor.

Cuando observamos la situación económica del país, el 74% opina que está peor o mucho peor en relación al año anterior.

Mientras, el 20% considera que la situación está igual, y el 6% que está mejor o mucho mejor.

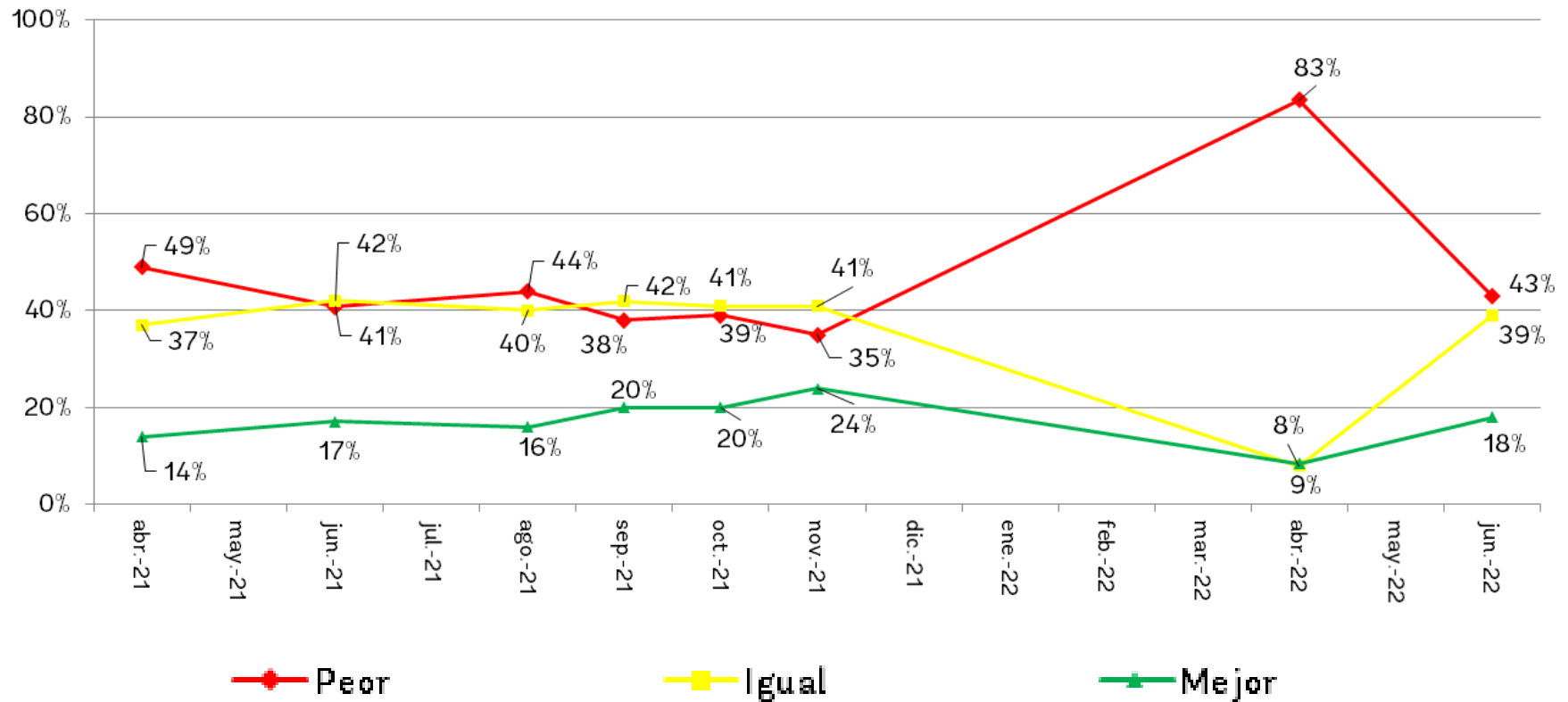
¿Cómo considera su situación económica hoy en relación al mismo día del año anterior?

¿Y la situación económica del país (también comparada con el año anterior)?



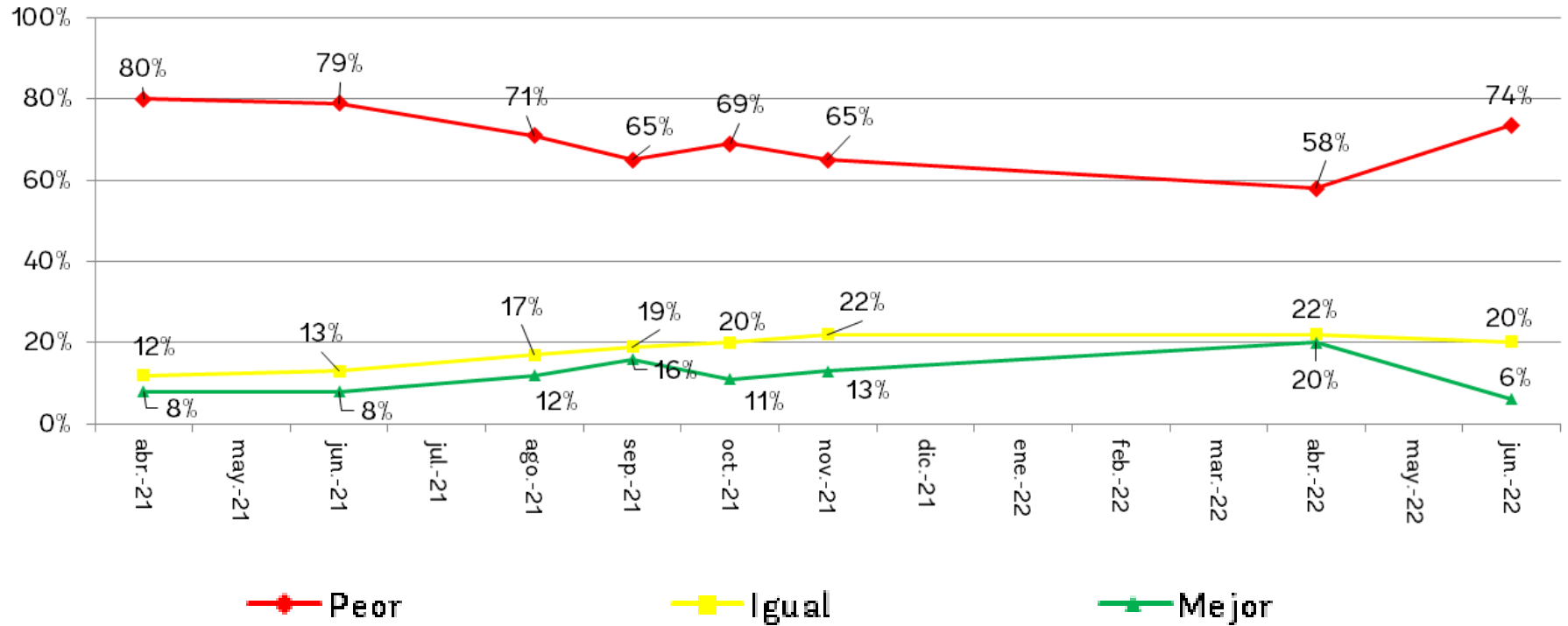


Percepción económica personal





Percepción económica nacional

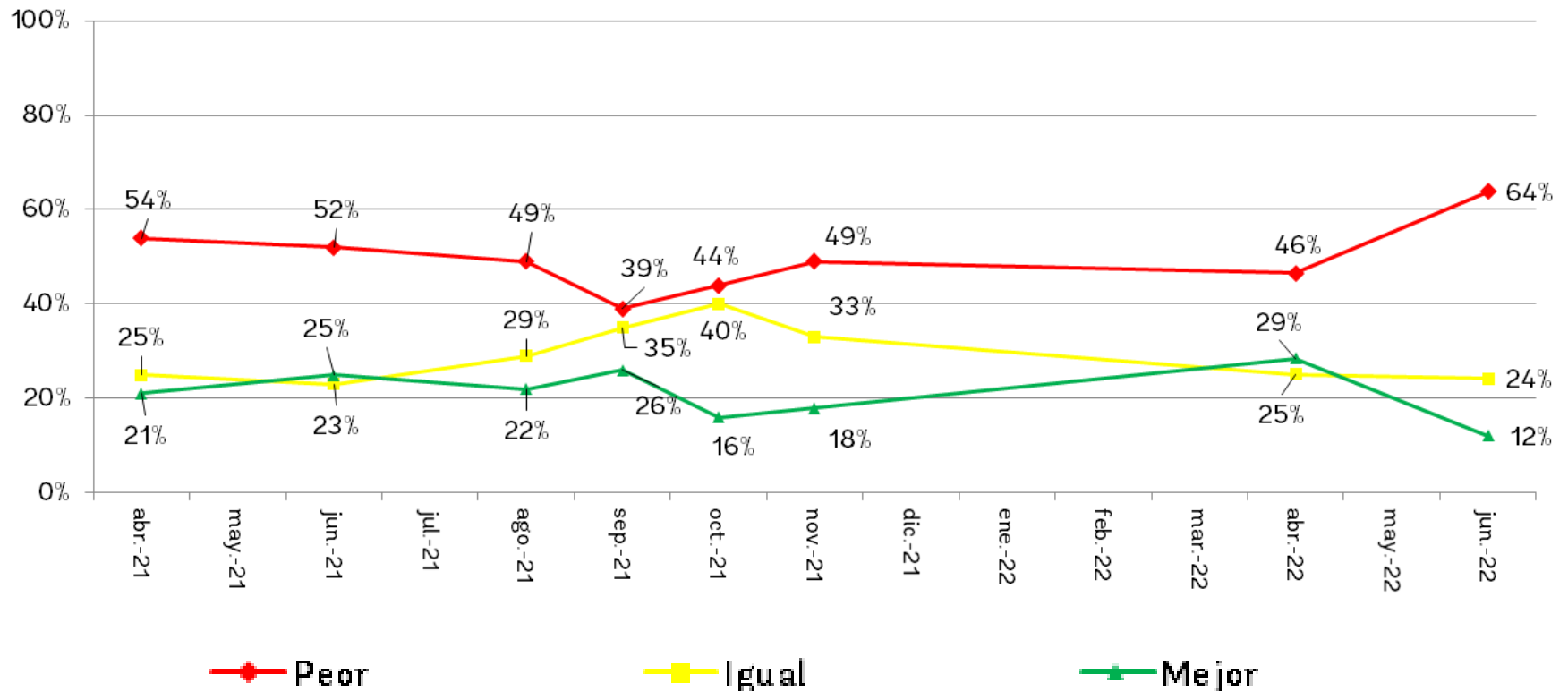




Expectativas económicas

Las perspectivas económicas a futuro muestran crecimiento del pesimismo de 18 puntos respecto a abril.

El optimismo se desploma a 12%.



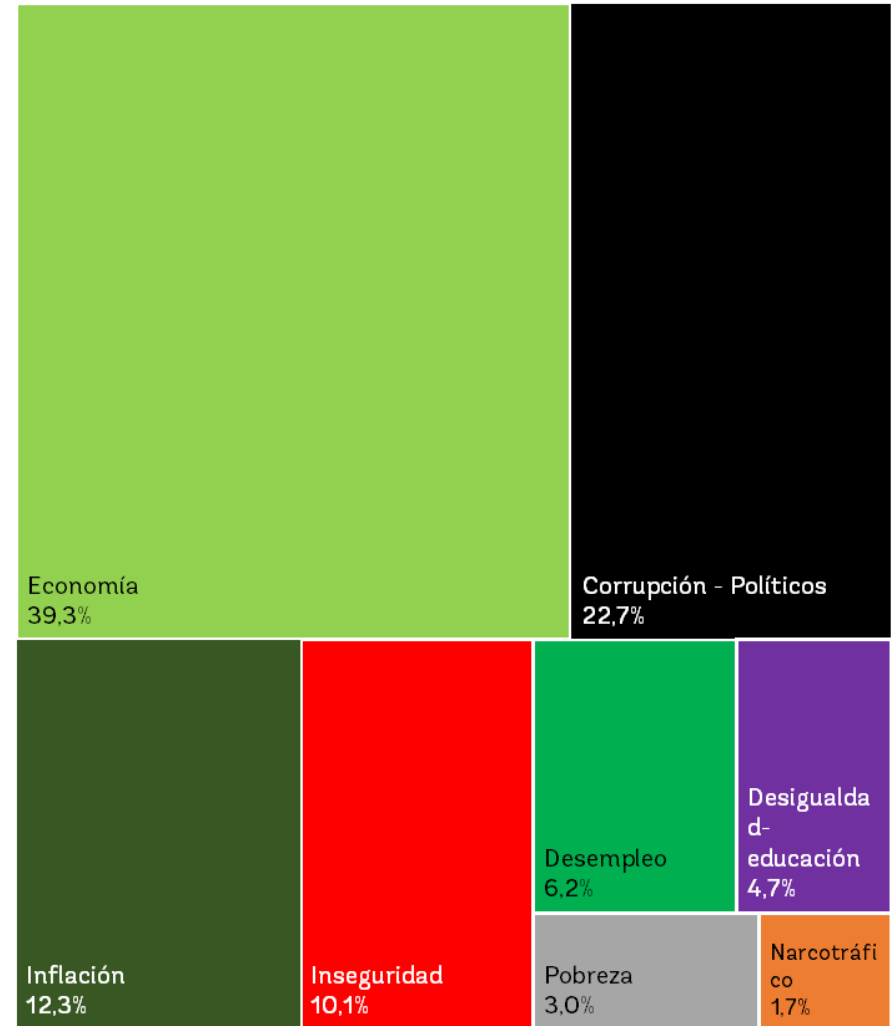


Problemas nacionales

A nivel nacional, el principal problema es la economía, con el 39,3% de las respuestas. La inflación surge nuevamente como una problemática concreta (12,3%), mientras que el desempleo obtiene el 6,2% de las menciones. Al agrupar las 3 categorías, la cuestión económica alcanza el 57,8% de las respuestas.

La corrupción y la clase política en general se ubica como segunda problemática, llegando al 22,7%.

La inseguridad alcanza el 10,1% y el narcotráfico el 1,7%. Por último, la desigualdad y la educación obtienen el 4,7% de las menciones, y la pobreza, el 3%.



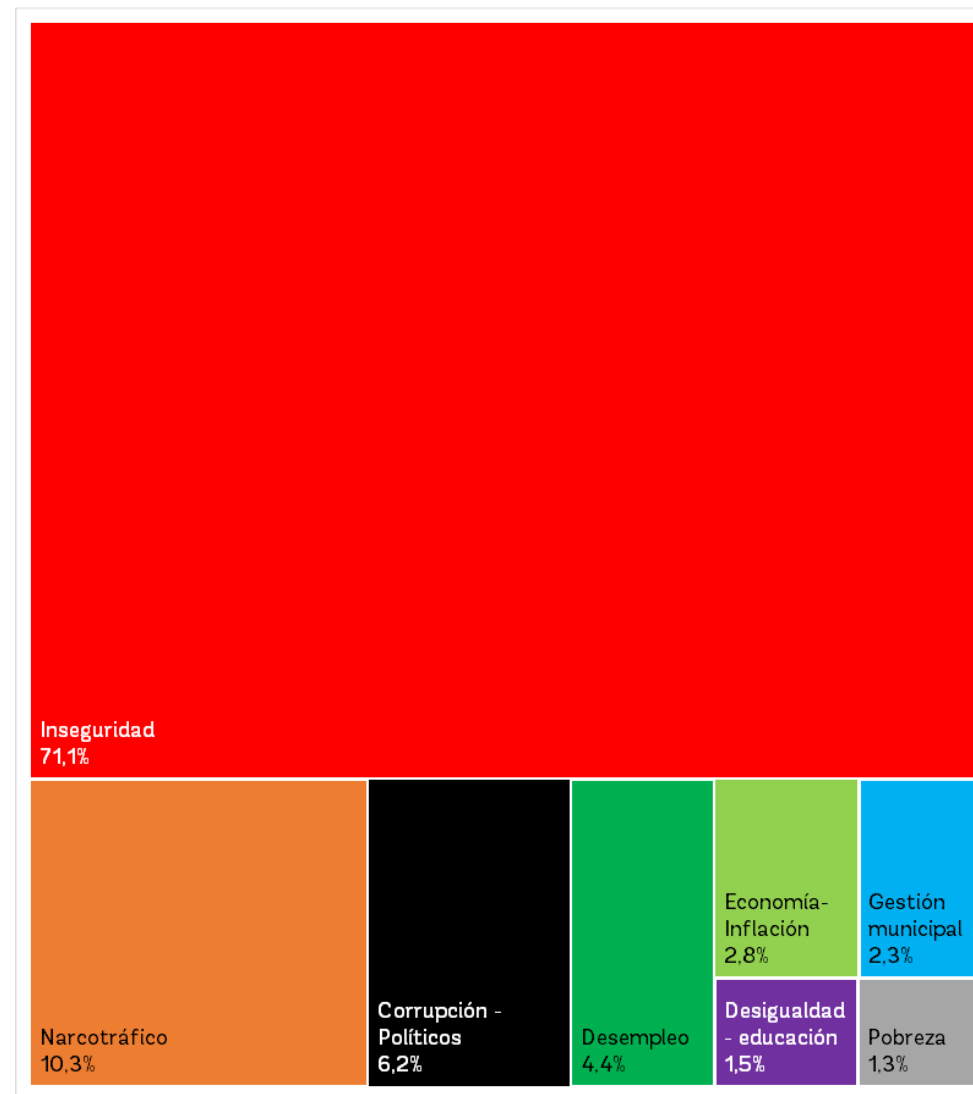
Problemas locales

La inseguridad continúa siendo el principal problema de la ciudad, con el 71,1% de las respuestas. En relación con ésta, en el segundo lugar aparece el narcotráfico con el 10,3% de las menciones.

El agrupamiento de los problemas económicos (desempleo, inflación y economía en general) alcanzan el 7,2% de las respuestas.

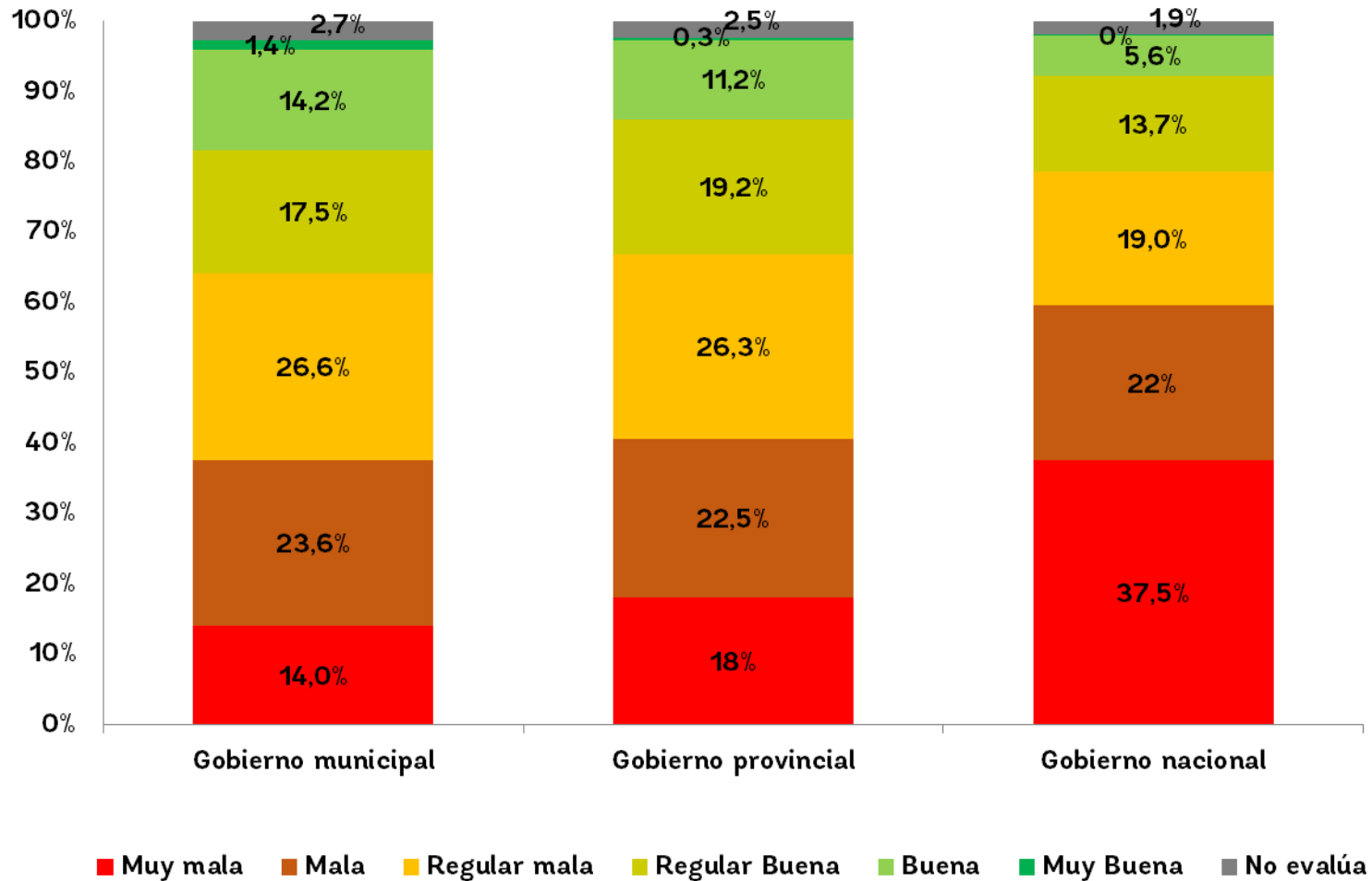
La corrupción y los políticos obtienen el 6,2% de las menciones. Mientras que los problemas relacionados con la gestión municipal llegan al 2,3%.

Por último, la pobreza, la desigualdad y la falta de educación, con el 2,8%.





Imágenes de gobiernos

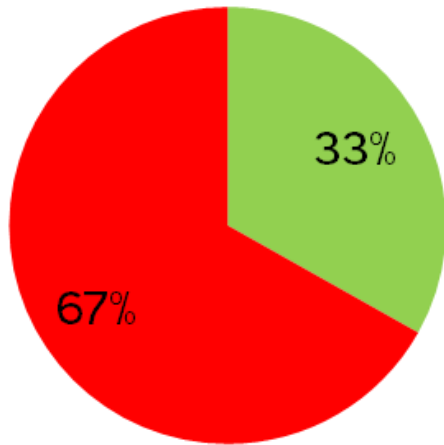




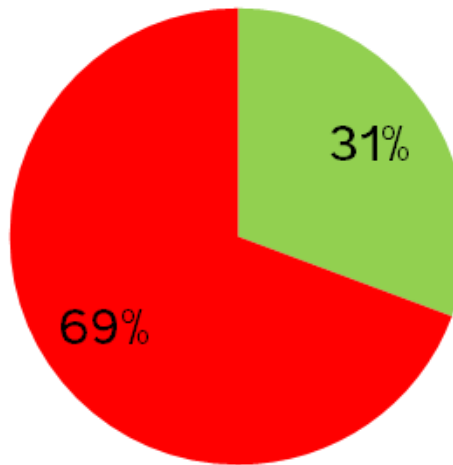
Imágenes de gobiernos

La imagen positiva del gobierno municipal cayó 4 puntos, mientras que la imagen del gobierno provincial creció 5 puntos, ambas en comparación con el relevamiento de abril.

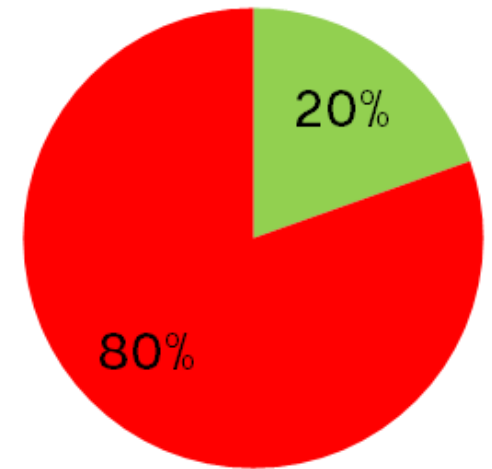
El gobierno nacional se mantiene en torno al 20% de positividad.



Municipio



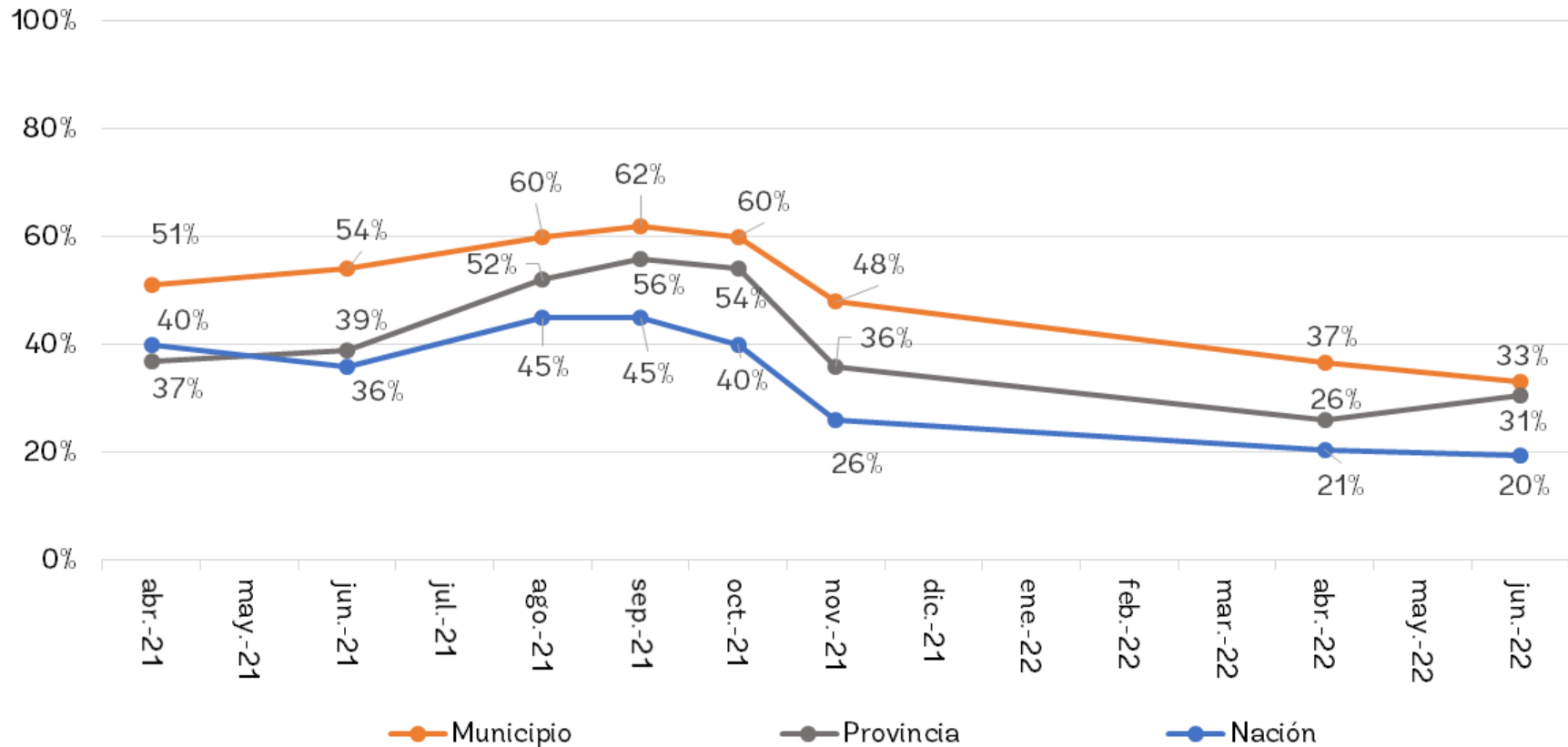
Provincia



Nación

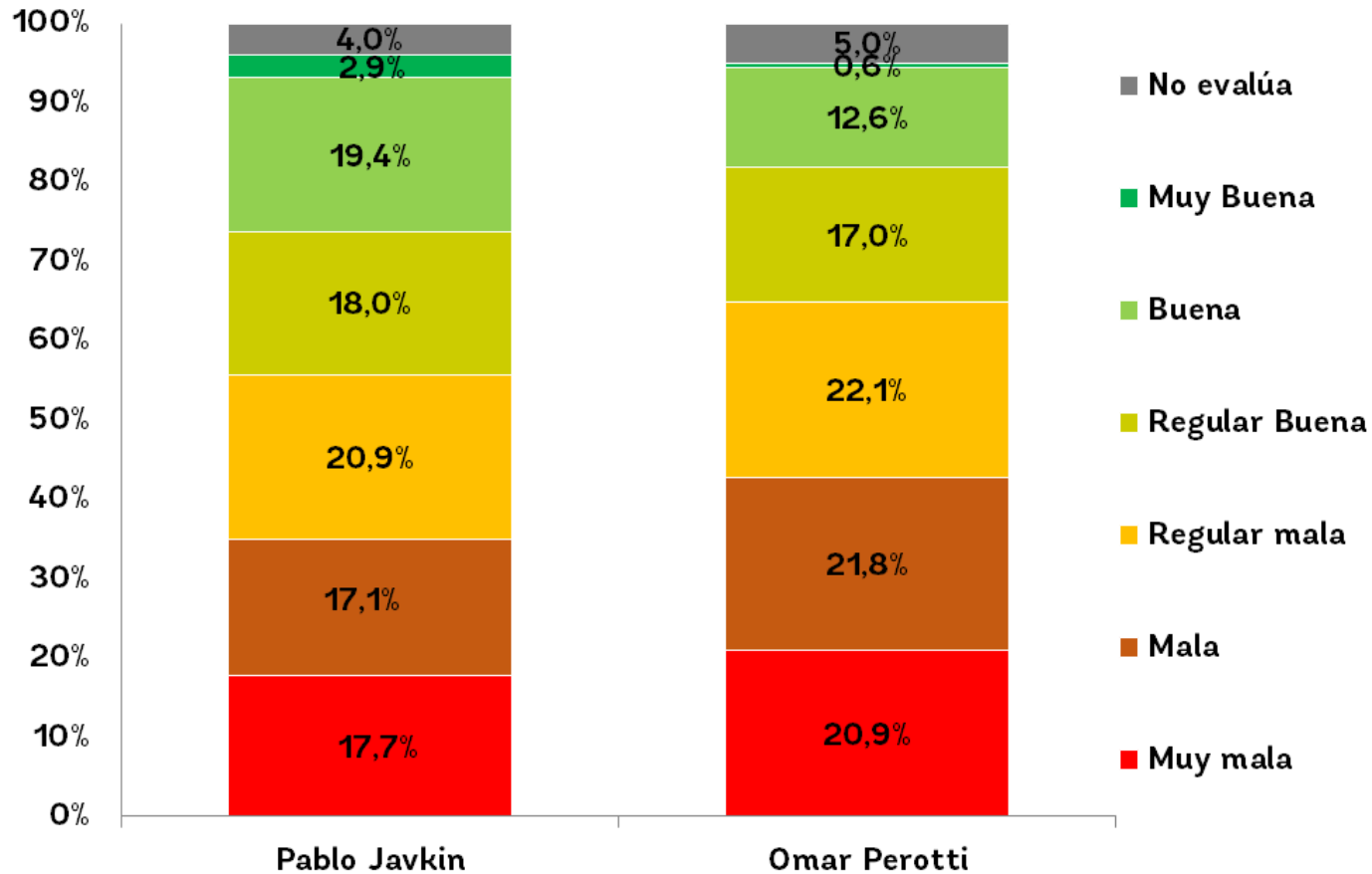


Evolución imágenes positivas de gobiernos





Imágenes del intendente y el gobernador

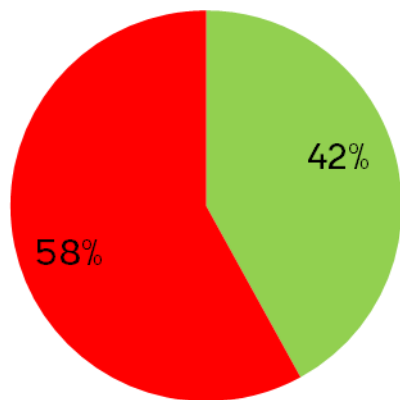




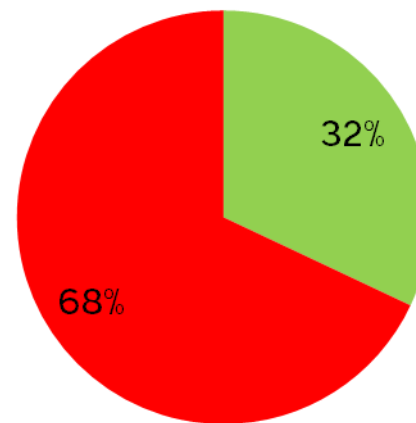
Imágenes del intendente y el gobernador

Las imágenes positivas de los mandatarios acompañan los movimientos de sus respectivas gestiones.

Javkin cae 10 puntos (6 más en comparación con su gestión), en tanto que Perotti crece 4 puntos.



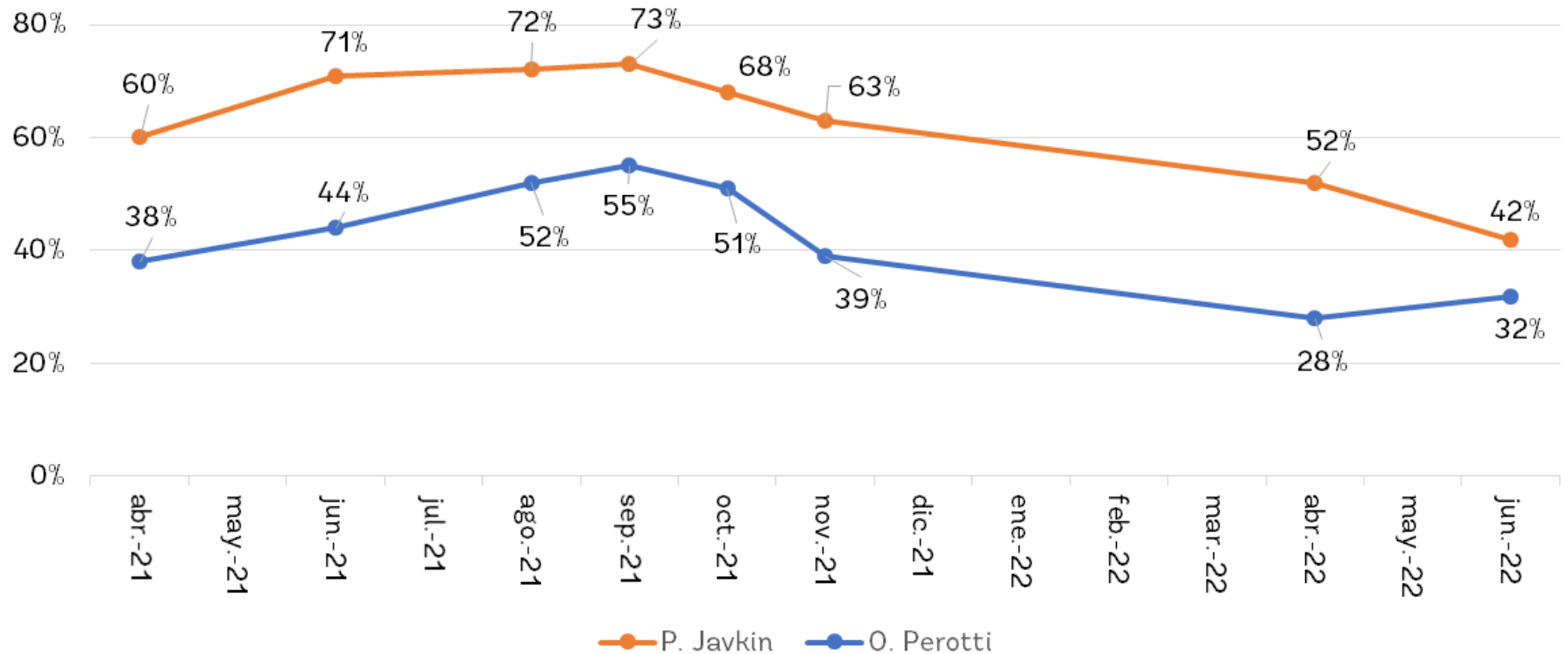
Pablo Javkin



Omar Perotti

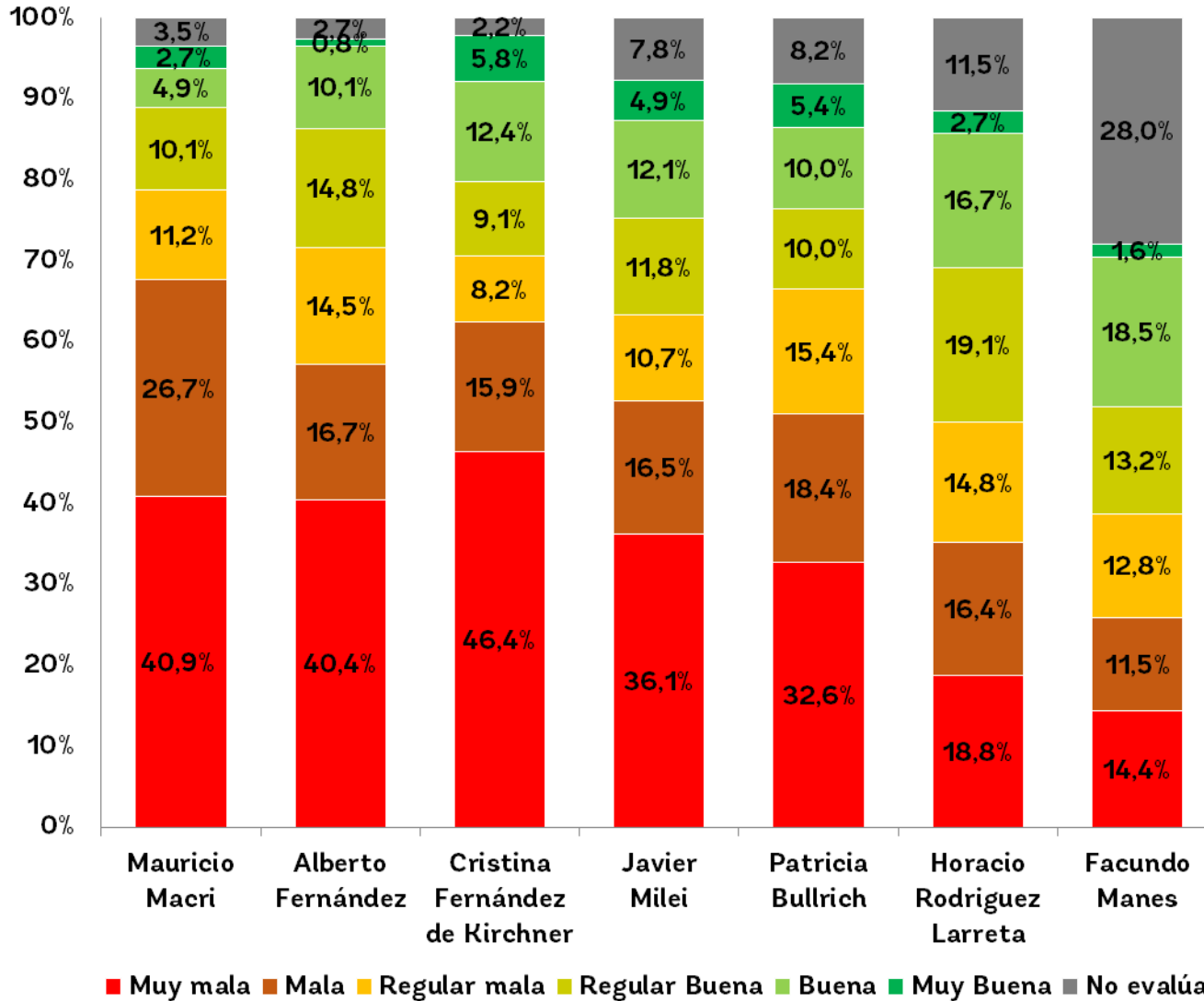


Evolución imágenes positivas gobernantes



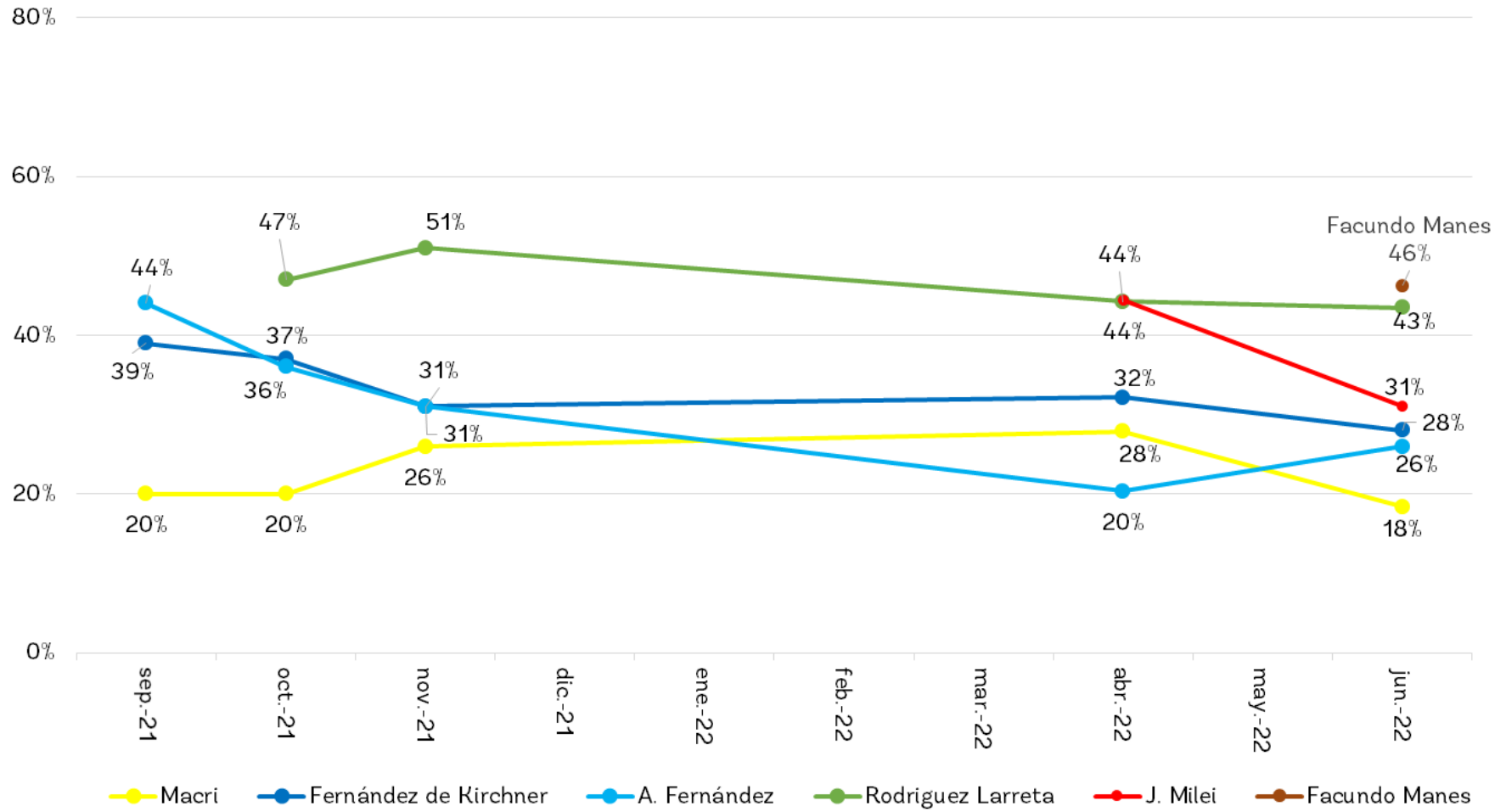


Imágenes referentes nacionales



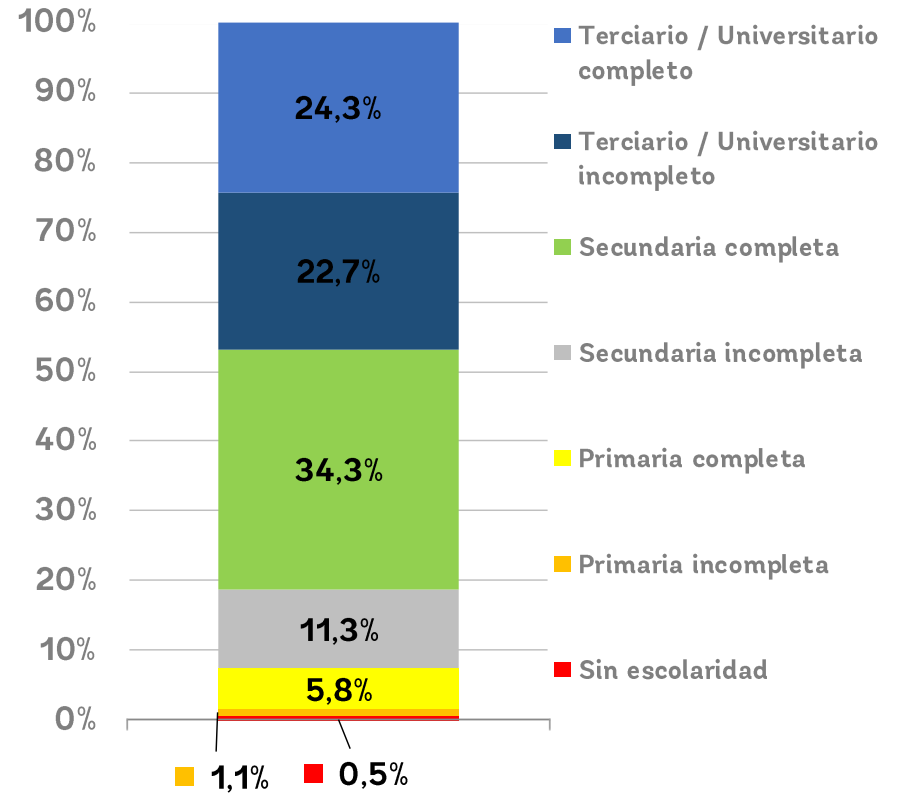
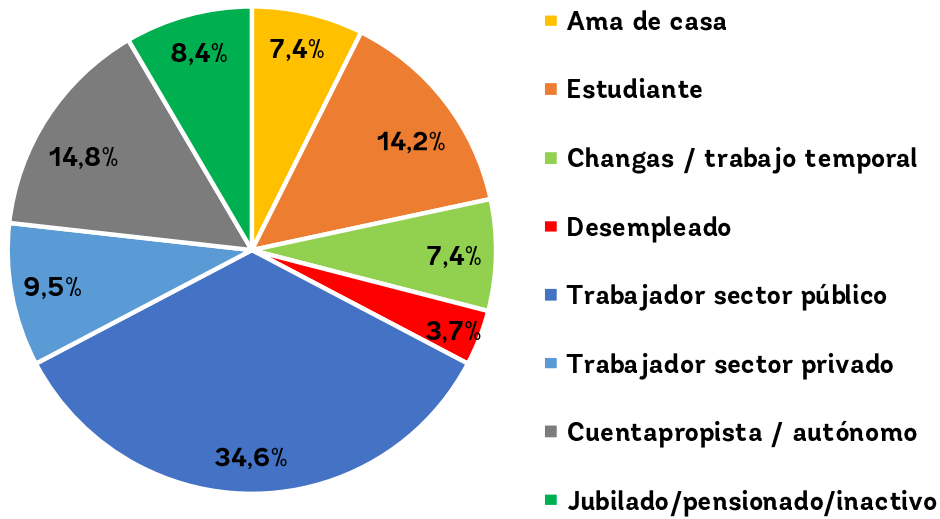


Evolución imágenes positivas nacionales





Característica de la muestra





Metodología

- El universo bajo estudio **son los habitantes de Rosario de 18 años o más**, estimados en aproximadamente **800.000 personas**.
- Los resultados del informe corresponden al operativo de campo realizado del martes 21 al jueves 30 de junio de 2022, realizándose **393 casos efectivos**.
- La metodología implementada es un **método mixto**, con encuestas anónimas provenientes de la **selección aleatoria de viviendas**. La cantidad de puntos muestra se asigna según la densidad poblacional, y con **cuotas de sexo y edad** que garantizan la representatividad de los distintos estratos.
- El tamaño muestral para una precisión de +/- 3,6% con un nivel de confianza del 95% y para la población mencionada, es de 384 casos, el cual al ser superado garantiza los parámetros mencionados.
- Todo lo previamente mencionado, logró resultados heterogéneos para las variables socio demográficas, cumpliendo ampliamente los criterios necesarios para lograr representatividad de la población estudiada.



INMEDIATA
INFORMACIÓN EN TIEMPO REAL

-  /inmediataArgentina
-  @inmediataArgentina
-  @inmediataArg