

Informe Final

Opinión Pública

Rosario – 18 al 23 de Abril de 2022





Percepciones económicas

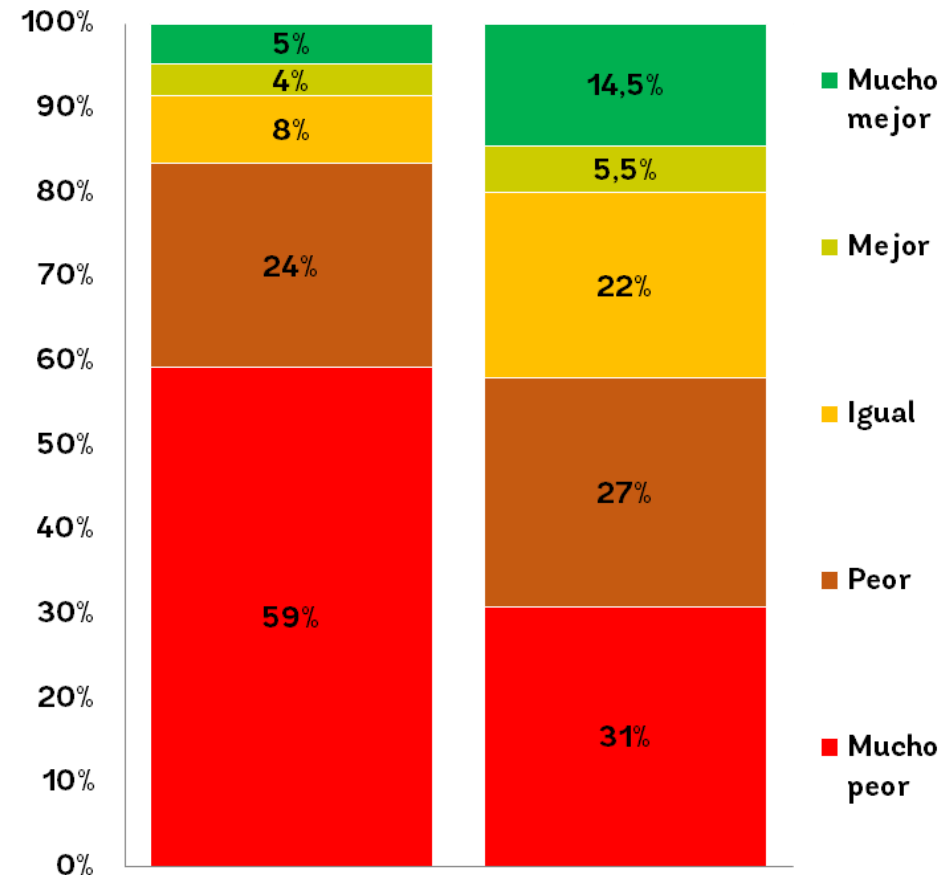
El 83% de la ciudadanía considera que su situación económica está peor o mucho peor respecto al año pasado, en tanto que el 8% sostiene que está igual, y el 9% dijo que su situación está mejor o mucho mejor.

Cuando observamos la situación económica del país, el 58% opina que está peor o mucho peor en relación al año anterior.

Mientras, el 20% considera que la situación está mejor o mucho mejor y el 22% que está igual.

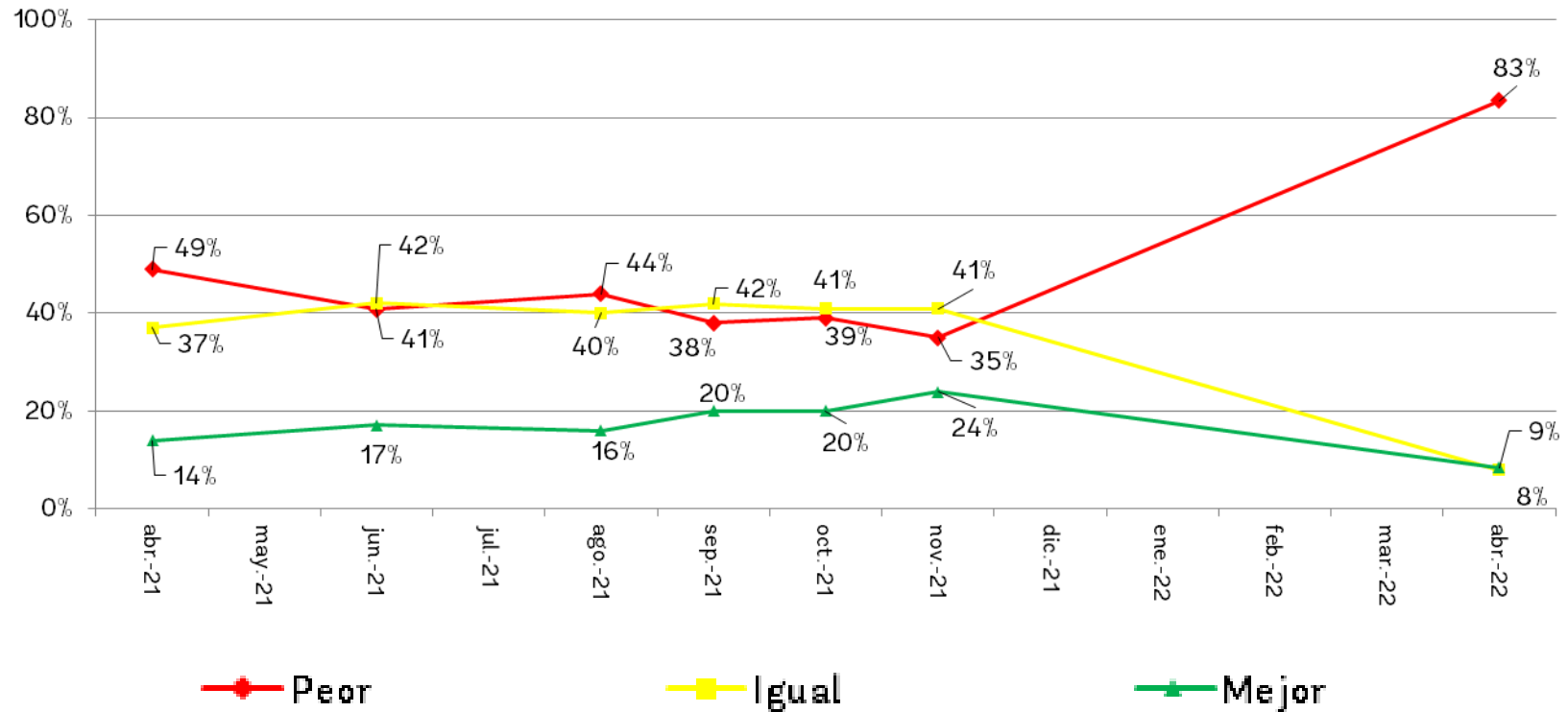
¿Cómo considera su situación económica hoy en relación al mismo día del año anterior?

¿Y la situación económica del país (también comparada con el año anterior)?



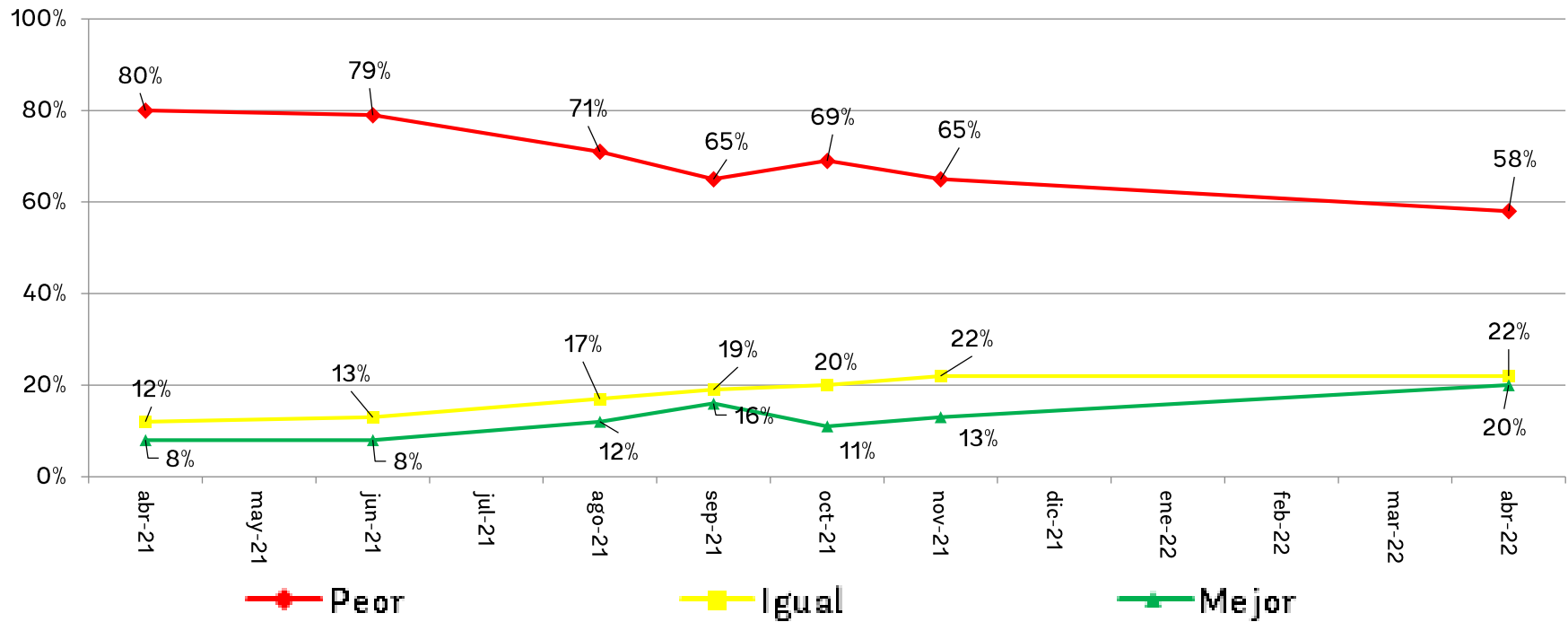


Percepción económica personal





Percepción económica nacional

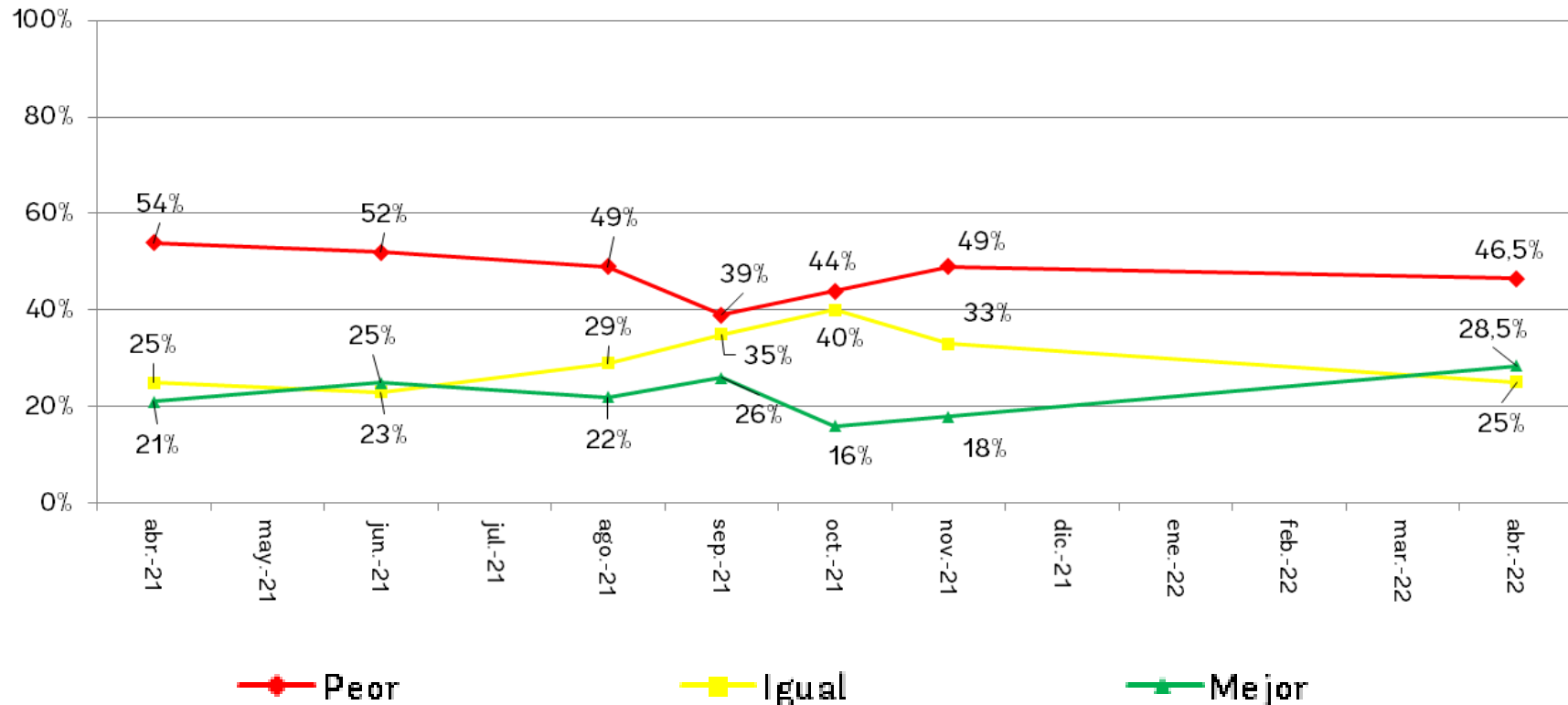




Expectativas económicas

Las perspectivas económicas a futuro muestran un incremento del optimismo de 10 puntos respecto a noviembre

2021, ubicándose en el nivel más alto de los últimos 12 meses.



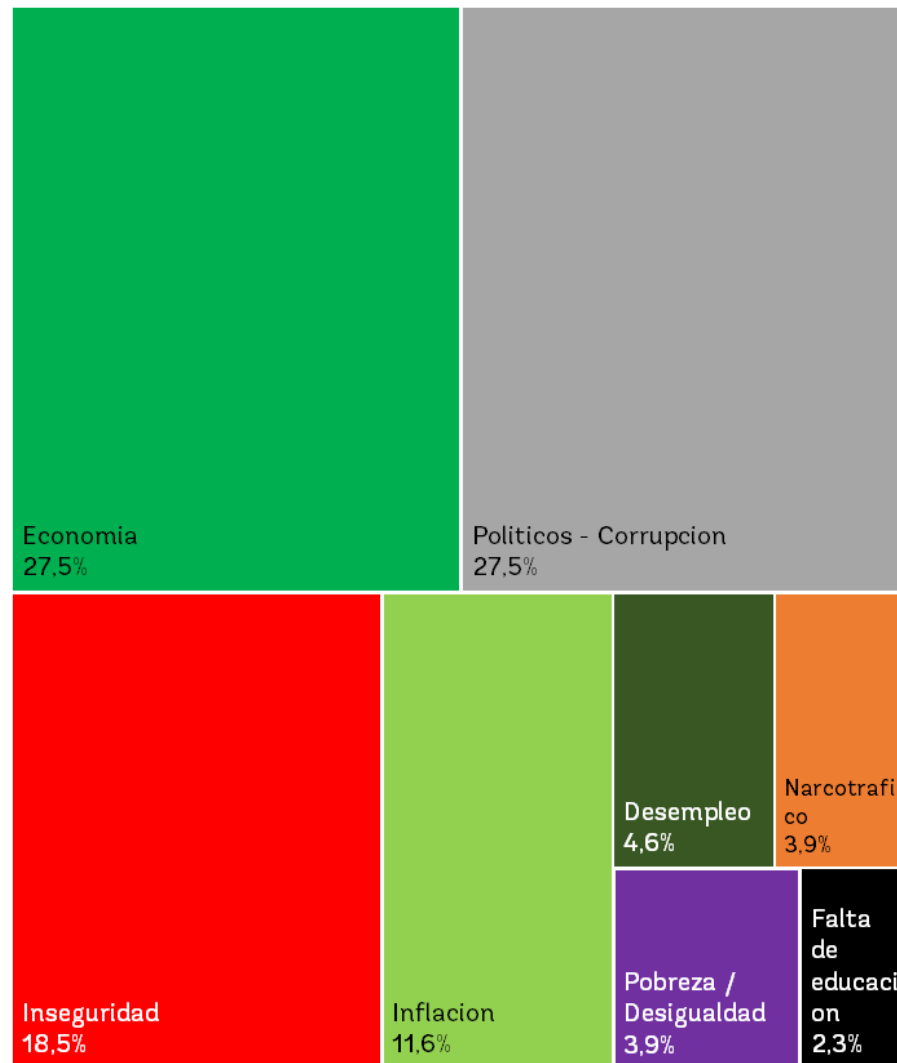


Problemas nacionales

El principal problema a nivel nacional es la economía, con el 27,5% de las respuestas. La inflación aparece como una problemática per se (11,6%), en tanto que la desocupación cosecha el 4,6% de las menciones. Si agrupamos las 3 categorías, la situación económica alcanza el 44% de las respuestas.

La corrupción y los políticos continúa creciendo como problemática, llegando el 27,5%.

La inseguridad alcanza el 18,5% y el narcotráfico el 3,9%. Por último, la pobreza y la desigualdad también obtienen el 3,9% de las menciones, y la falta de educación, el 2,3%.





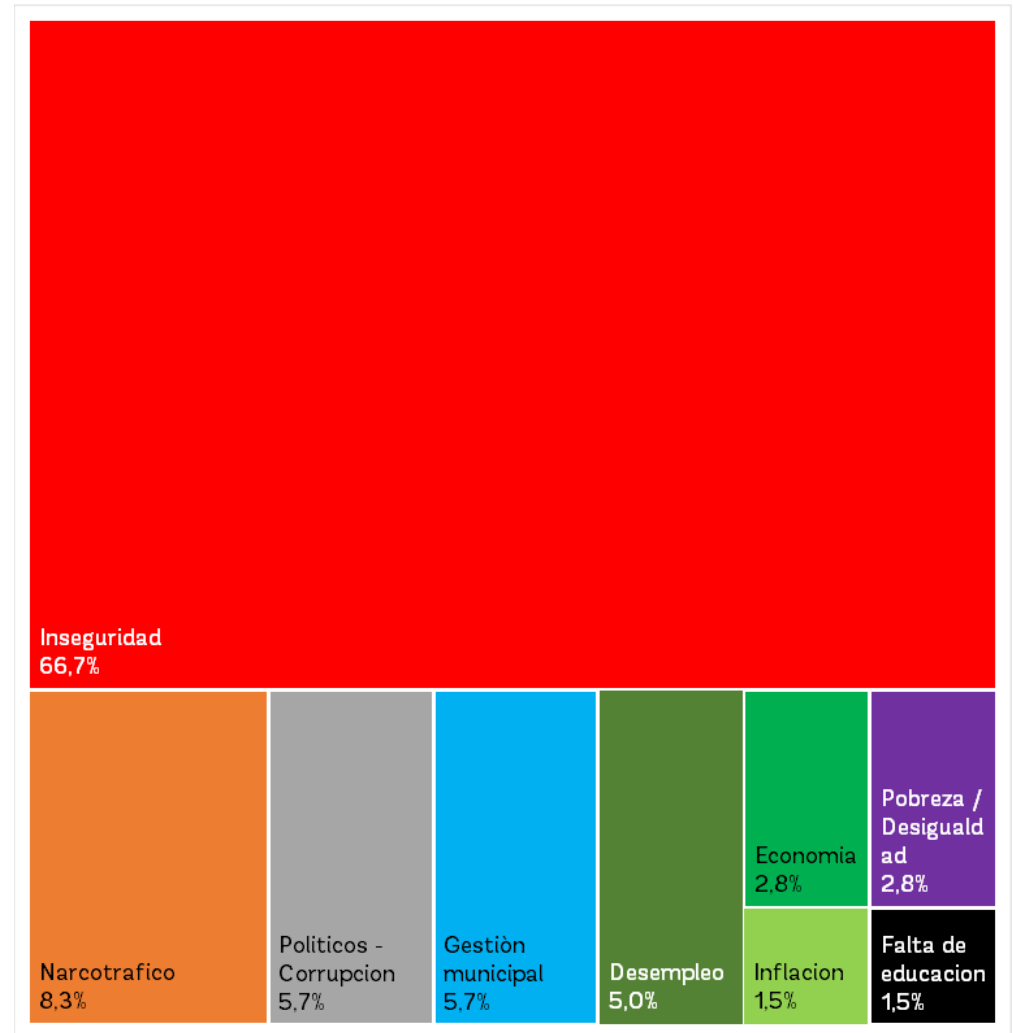
Problemas locales

La inseguridad es, desde hace mucho tiempo, el principal problema de la ciudad, con el 66,7% de las respuestas. Ubicándose en el segundo lugar aparece el narcotráfico (8,3%).

El desempleo obtiene el 5% de las menciones, que si sumamos a la economía (2,8%) y la inflación (1,5%), llegan al 9,4%.

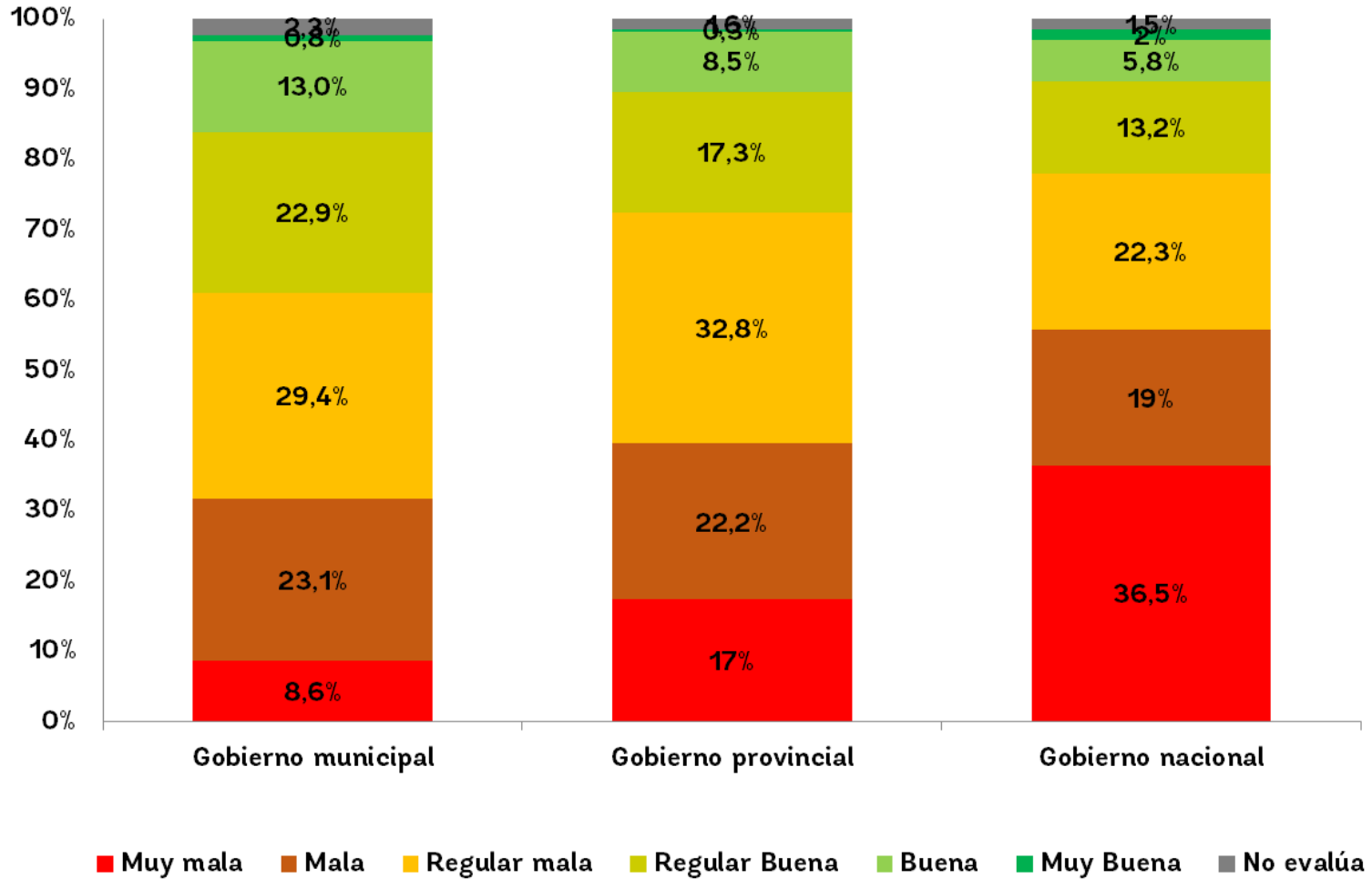
La corrupción y los políticos alcanzan el 5,7% de las respuestas. Igual porcentaje para problemas referidos a la gestión municipal.

Por último, la pobreza y la desigualdad con el 2,8%, y la falta de educación con el 1,5%.





Imágenes de gobiernos

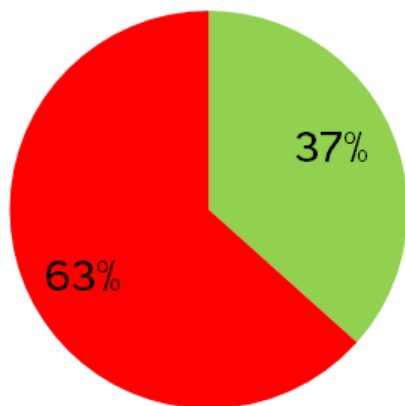




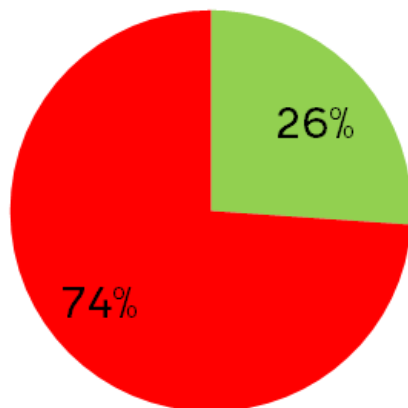
Imágenes de gobiernos

El gobierno municipal cayó 11 puntos en su imagen positiva, en tanto que el gobierno provincial descendió 10 puntos, ambos desde nuestra última medición de noviembre 2021.

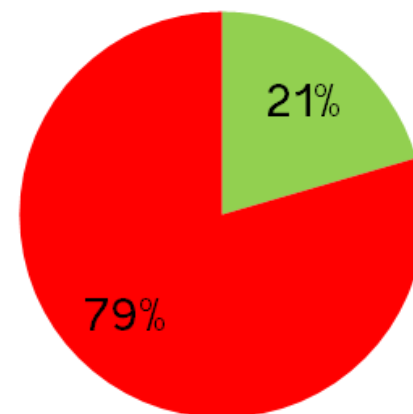
La imagen negativa del gobierno nacional se encuentra cercana al 80%. Los tres niveles de gobierno continúan su caída en la valoración por parte de la ciudadanía.



Municipio



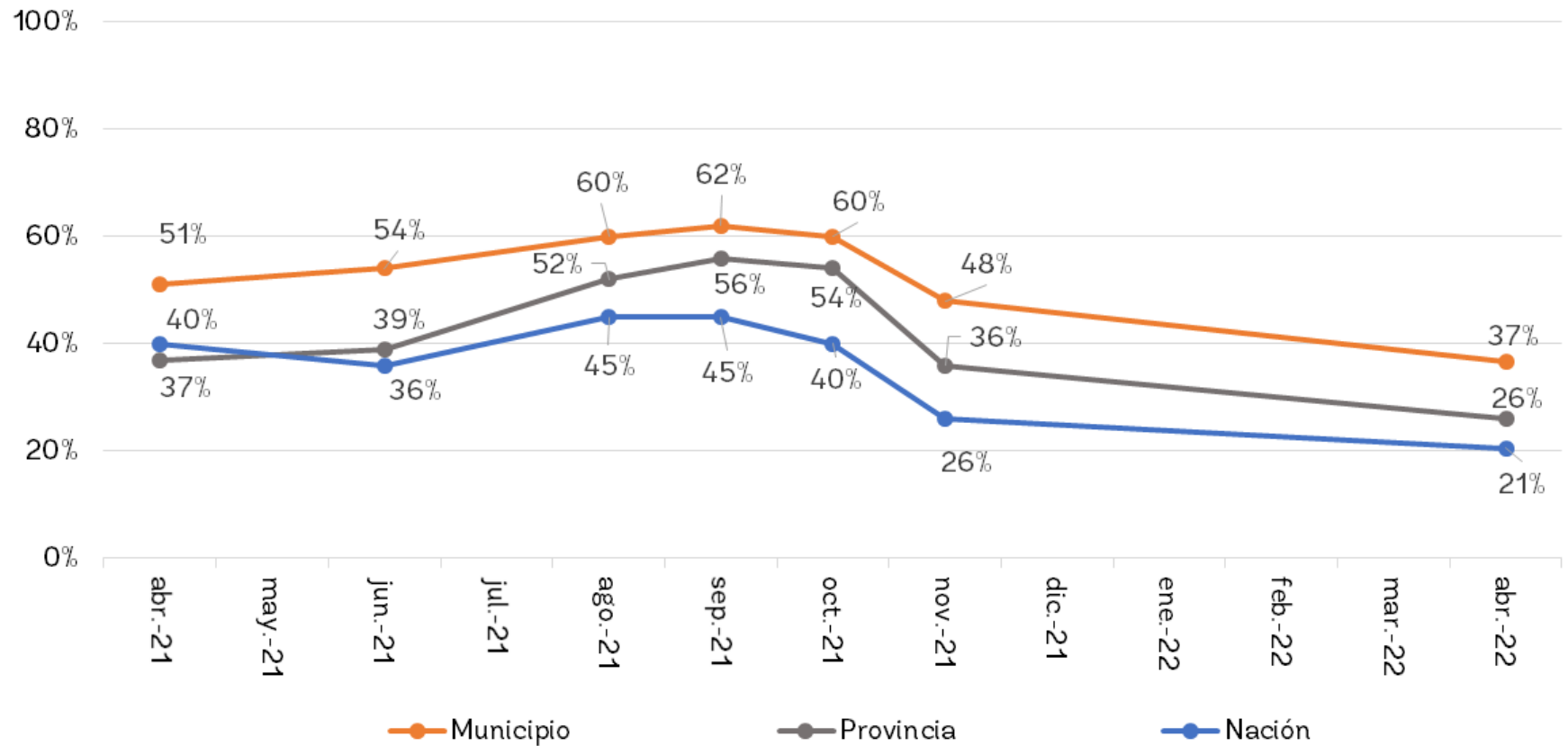
Provincia



Nación

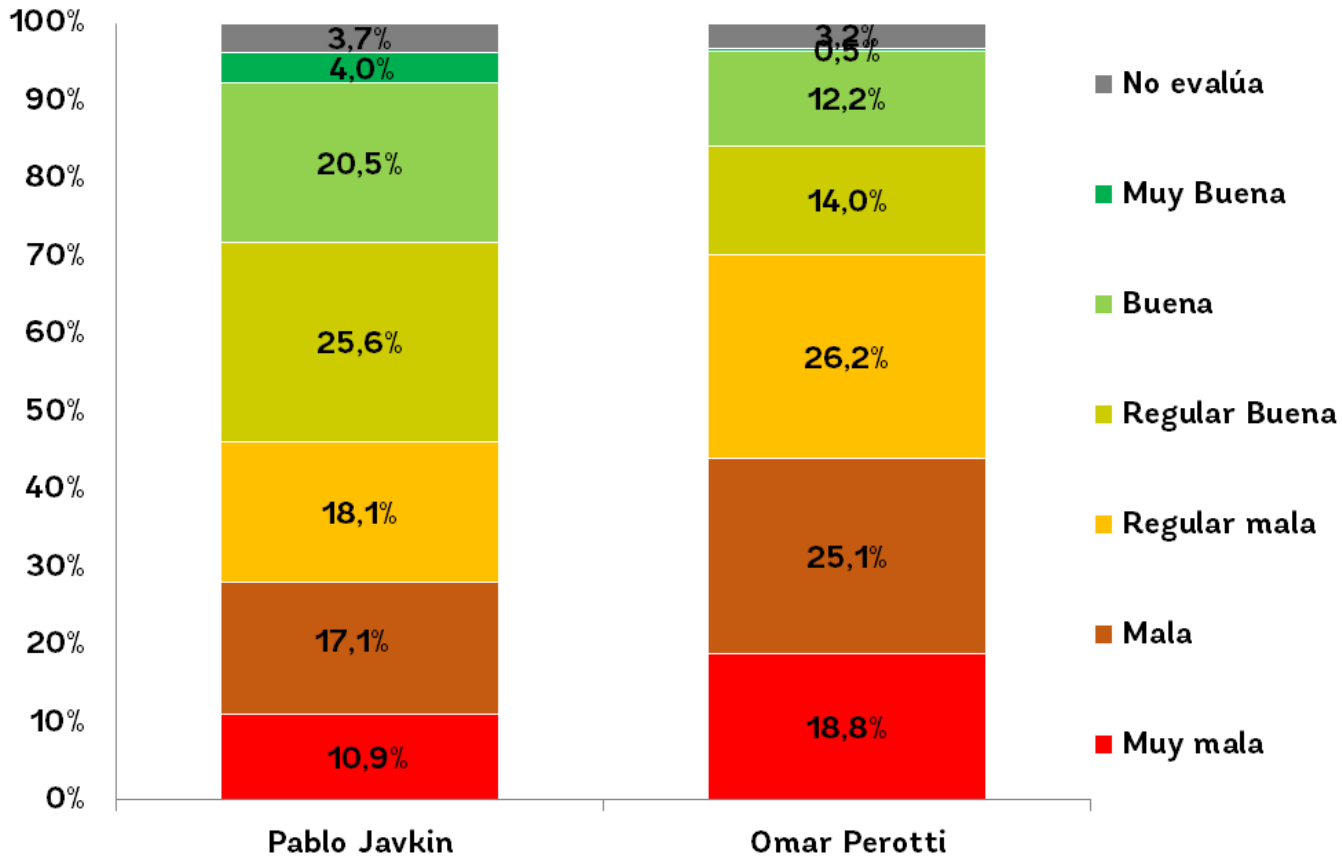


Evolución imágenes positivas de gobiernos





Imágenes del intendente y el gobernador

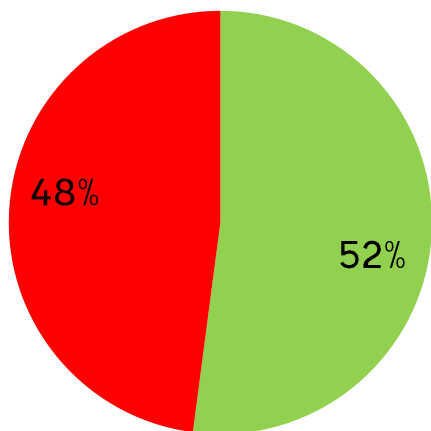




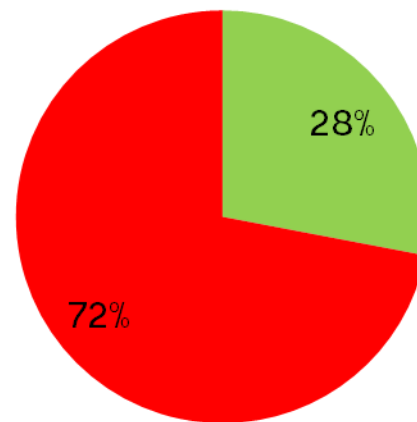
Imágenes del intendente y el gobernador

Las imágenes positivas de ambos gobernantes cayeron en porcentajes similares a los registrados por sus gestiones.

Javkin aún continúa con diferencial positivo. Perotti, en cambio, se encuentra por debajo del 30% de imagen positiva.



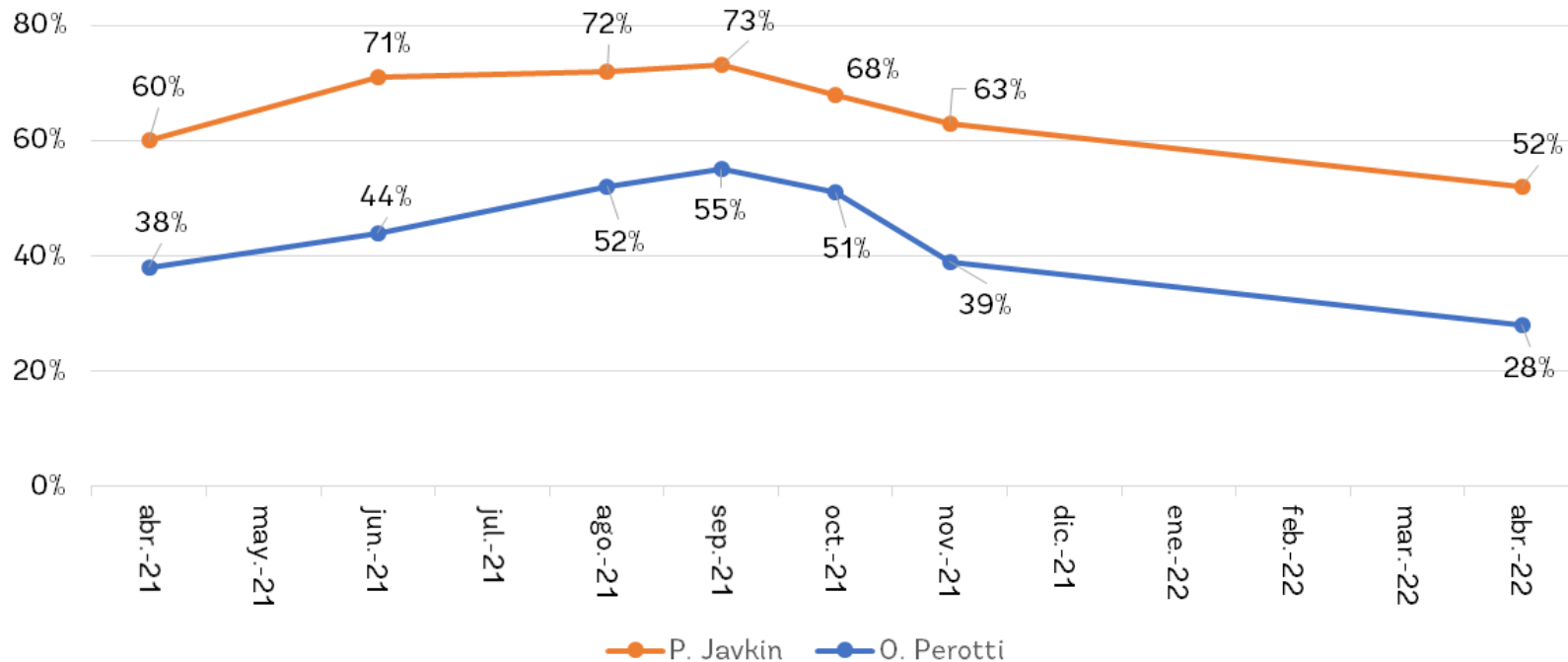
Pablo Javkin



Omar Perotti

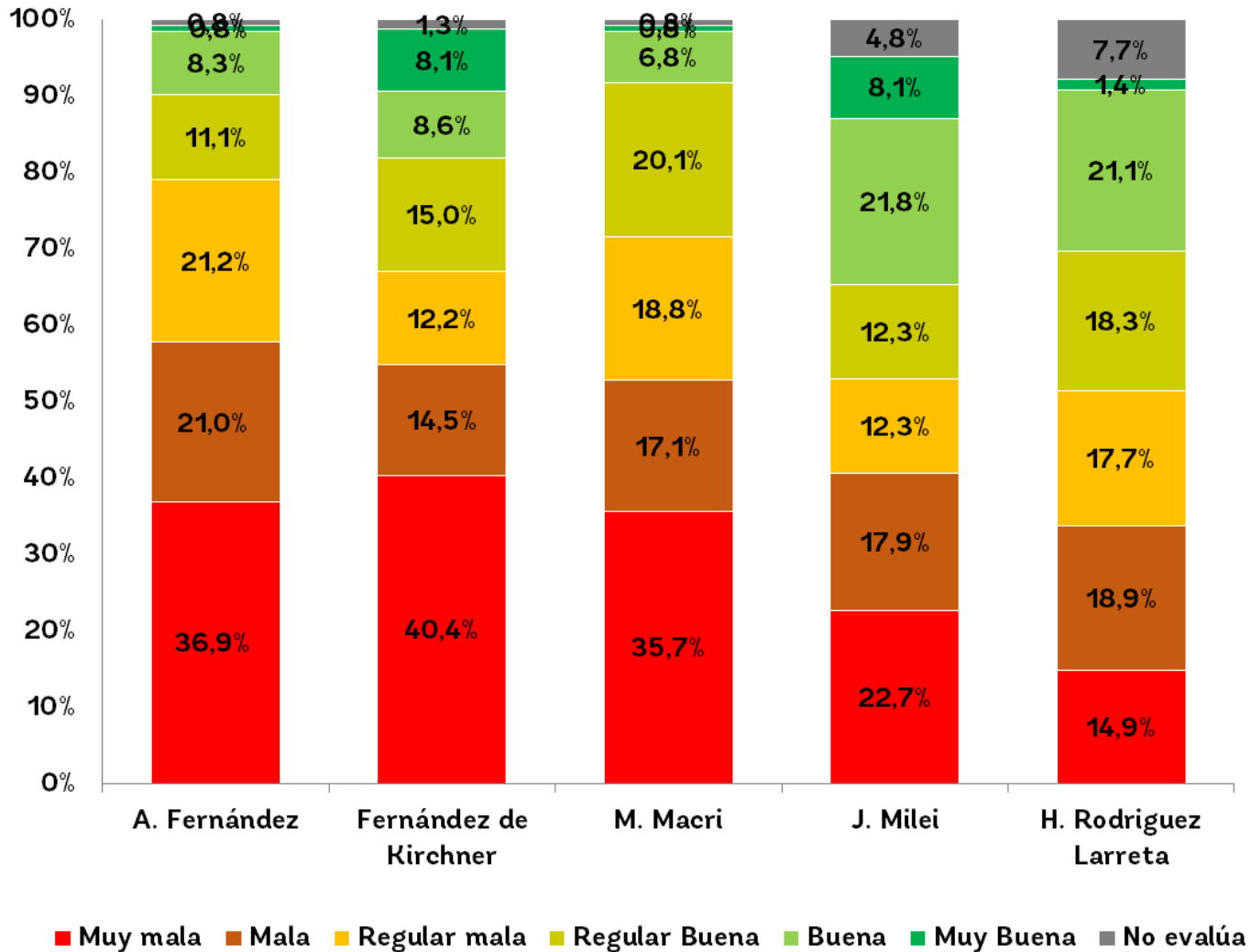


Evolución imágenes positivas gobernantes



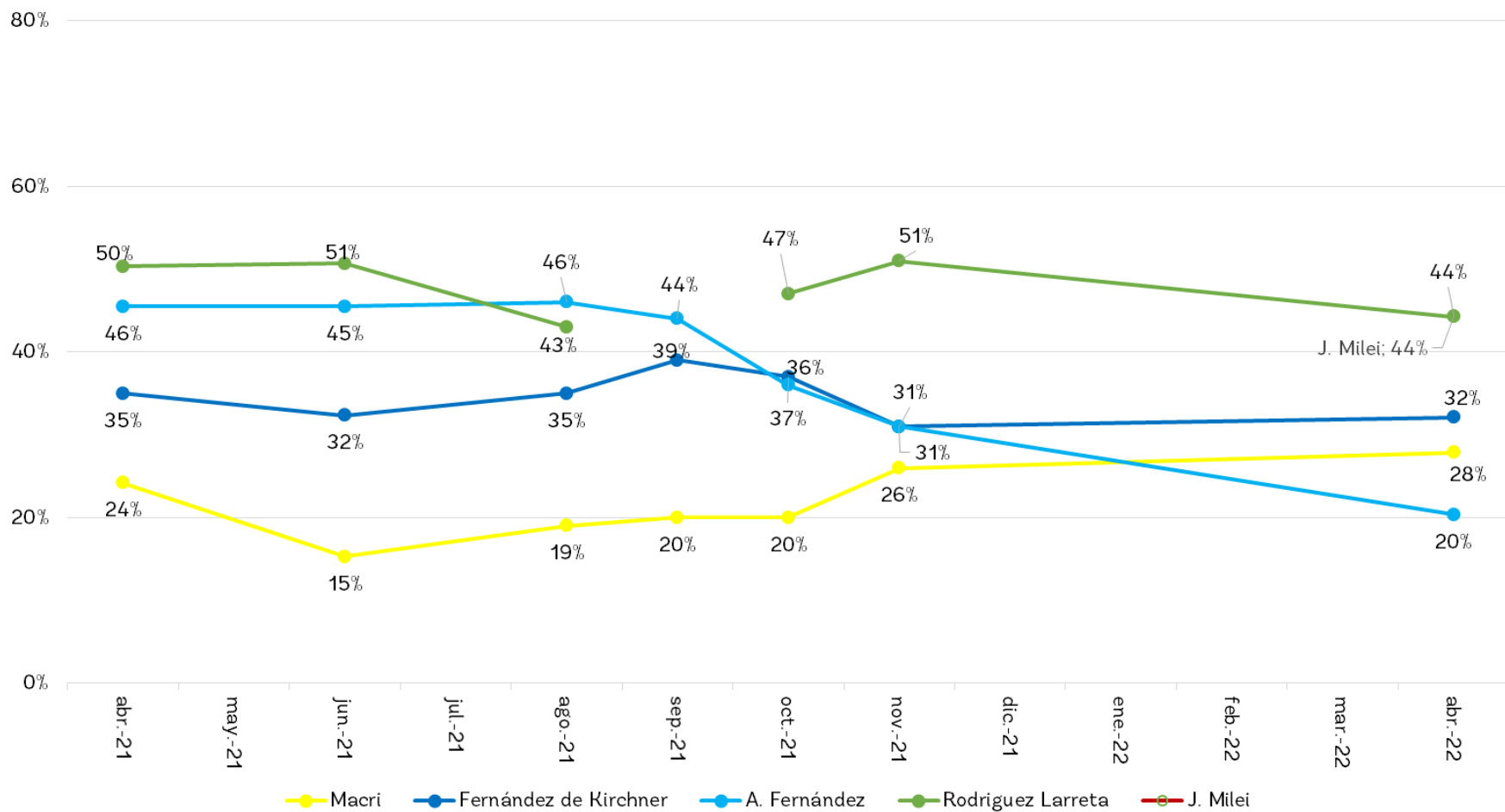


Imágenes referentes nacionales



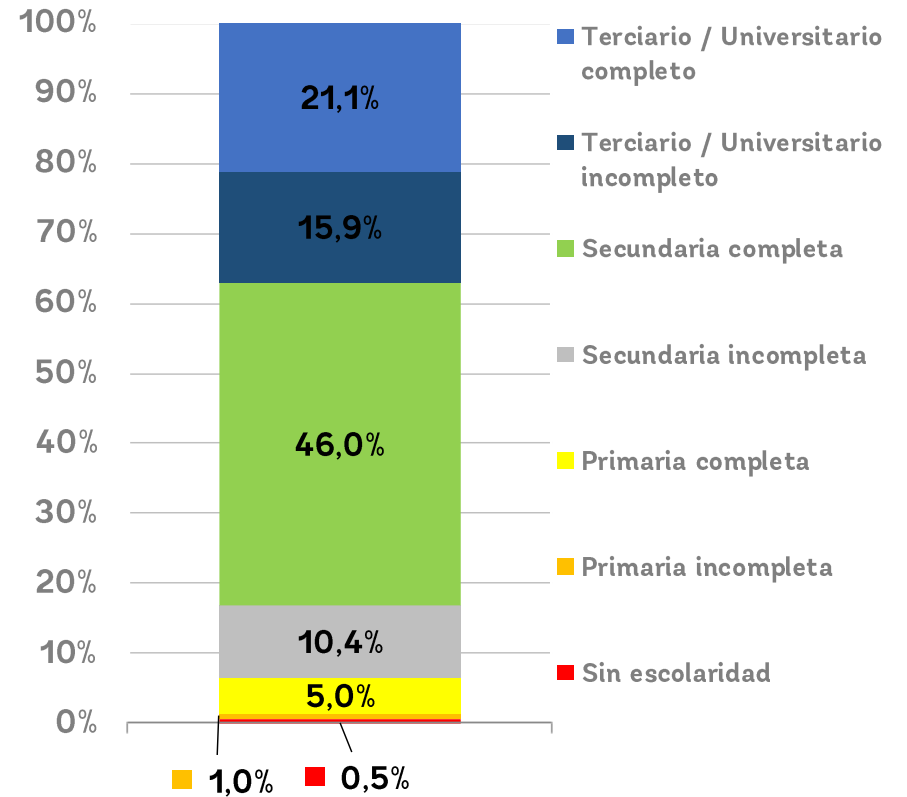
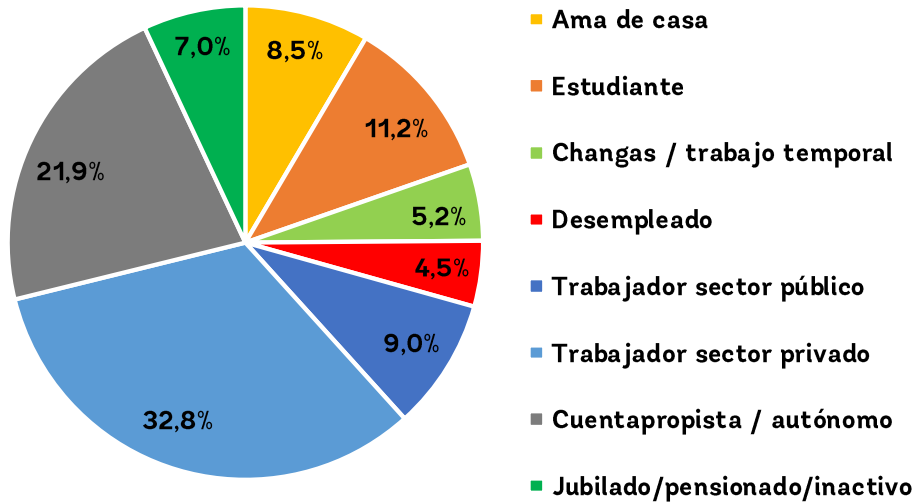


Evolución imágenes positivas nacionales





Característica de la muestra





Metodología

- El universo bajo estudio **son los habitantes de Rosario de 18 años o más**, estimados en aproximadamente **800.000 personas**.
- Los resultados del informe corresponden al operativo de campo realizado del lunes 18 al sábado 23 de abril de 2022, realizándose **402 casos efectivos**.
- La metodología implementada es un **método mixto**, con encuestas anónimas provenientes de la **selección aleatoria de viviendas**. La cantidad de puntos muestra se asigna según la densidad poblacional, y con **cuotas de sexo y edad** que garantizan la representatividad de los distintos estratos.
- El tamaño muestral para una precisión de +/- 3,6% con un nivel de confianza del 95% y para la población mencionada, es de 384 casos, el cual al ser superado garantiza los parámetros mencionados.
- Todo lo previamente mencionado, logró resultados heterogéneos para las variables socio demográficas, cumpliendo ampliamente los criterios necesarios para lograr representatividad de la población estudiada.



INMEDIATA
INFORMACIÓN EN TIEMPO REAL

 /inmediataArgentina

 @inmediataArgentina

 @inmediataArg