

MEDICIONES
RADIO

JUNIO - ROSARIO, ARGENTINA

**¿CUÁNTOS
ROSARINOS
ESCUCHARON
RADIO
ESTE MES?**

73,5%

**ESCUCHA RADIO
AL MENOS UNA VEZ
POR SEMANA**

587.629

20,1%

**NO
ESCUCHARON
RADIO**

160.825

6,4%

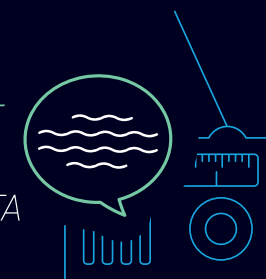
**UNA SOLA VEZ
EN EL MES**

51.546

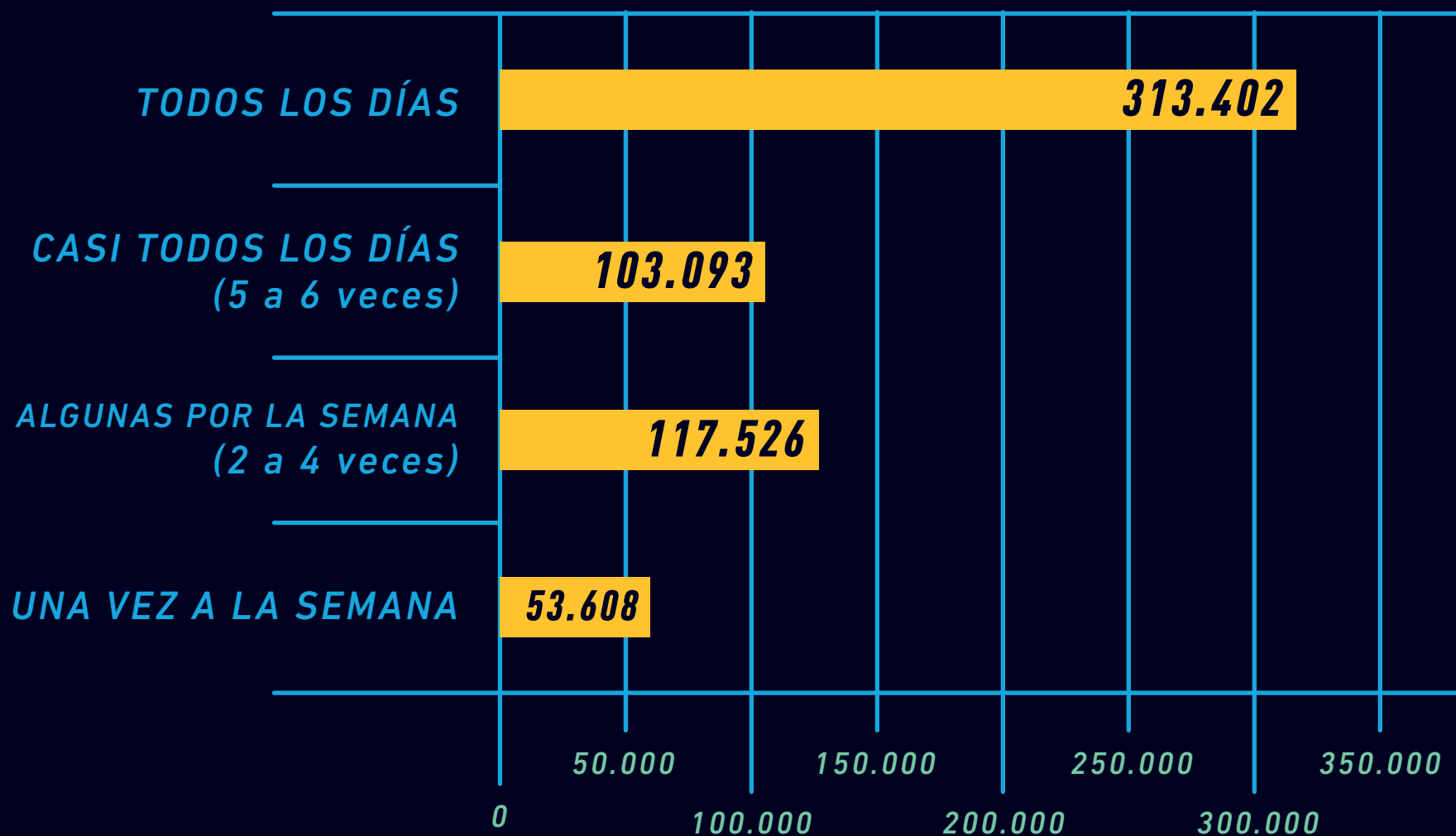
Las últimas mediciones de Inmediata Argentina indican que casi 640.000 habitantes de Rosario escucharon la radio en junio.

El 73,5% de la población escuchó radio al menos una vez en la semana.

MEDICIONES **RADIO** INMEDIATA

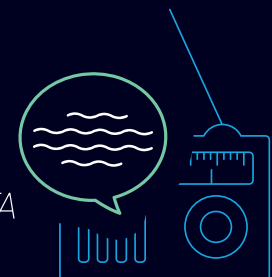


¿CON QUÉ FRECUENCIA ESCUCHAN RADIO?

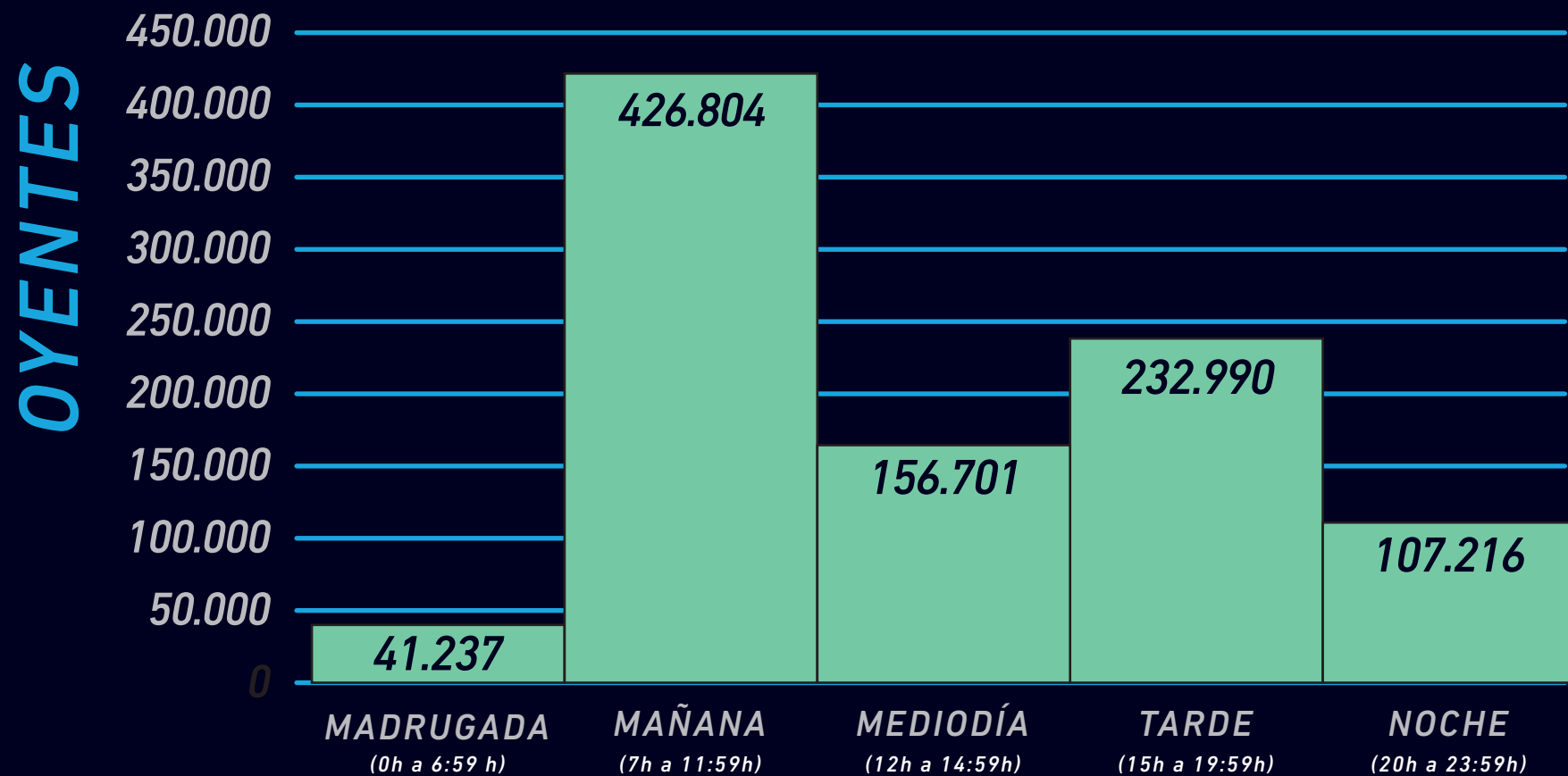


313.000 ciudadanos escuchan radio todos los días: uno de cada tres rosarinos está conectado con este medio de forma diaria.

Más de 100.000 rosarinos escuchan radio entre 5 o 6 veces a la semana, 117.000 lo hacen de 2 a 4 veces por semana.

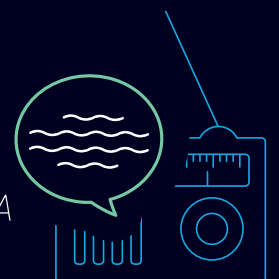



¿CUÁNDO ESCUCHARON RADIO?



Entre las 7 de la mañana y las 12 del mediodía es cuando más rosarinos están pendientes de la radio, superando los 420.000 oyentes.

Entre las 15hrs y las 20hrs es el segundo momento de más audiencia, alcanzando un público de 233.000 personas.



PUESTO	EMISORAS		AUDIENCIA
1		FM VIDA	189.691
2		RADIO 2	96.907
3		FM BOING	59.794
4		FM RADIOFÓNICA	47.423
5		RADIO MITRE	43.299
6		FM PLUS	41.237
7		LT8	37.113
8		LA RED	35.052
9		FM DEL SIGLO	28.866
10		LT3	26.804
11		FM UNIVERSIDAD	20.619
12		FM CRISTAL CLASSIC	18.557

